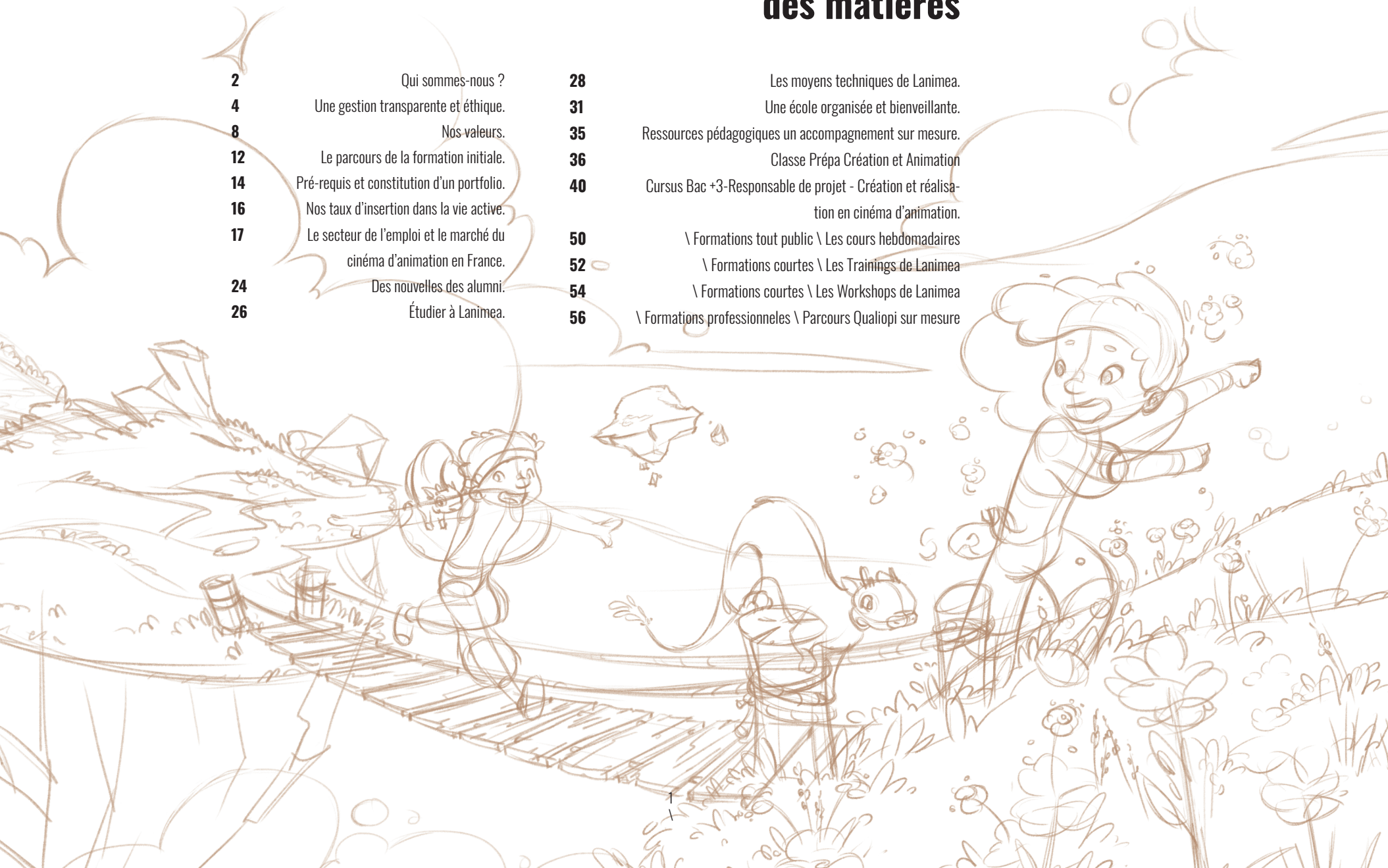


table des matières

2	Qui sommes-nous ?	28	Les moyens techniques de Lanimea.
4	Une gestion transparente et éthique.	31	Une école organisée et bienveillante.
8	Nos valeurs.	35	Ressources pédagogiques un accompagnement sur mesure.
12	Le parcours de la formation initiale.	36	Classe Prépa Création et Animation
14	Pré-requis et constitution d'un portfolio.	40	Cursus Bac +3-Responsable de projet - Création et réalisation en cinéma d'animation.
16	Nos taux d'insertion dans la vie active.	50	\ Formations tout public \ Les cours hebdomadaires
17	Le secteur de l'emploi et le marché du cinéma d'animation en France.	52	\ Formations courtes \ Les Trainings de Lanimea
24	Des nouvelles des alumni.	54	\ Formations courtes \ Les Workshops de Lanimea
26	Étudier à Lanimea.	56	\ Formations professionnelles \ Parcours Qualiopi sur mesure





Qui sommes-nous ?

LANIMEA est un établissement d'enseignement supérieur et un centre de formation spécialisé dans les métiers du cinéma d'animation (2D, 3D et stop-motion, du traditionnel au digital).

Son objectif est de former des responsables de projet capables de concevoir et de réaliser des films d'animation, en maîtrisant à la fois les dimensions artistiques, techniques et organisationnelles propres à cette industrie.

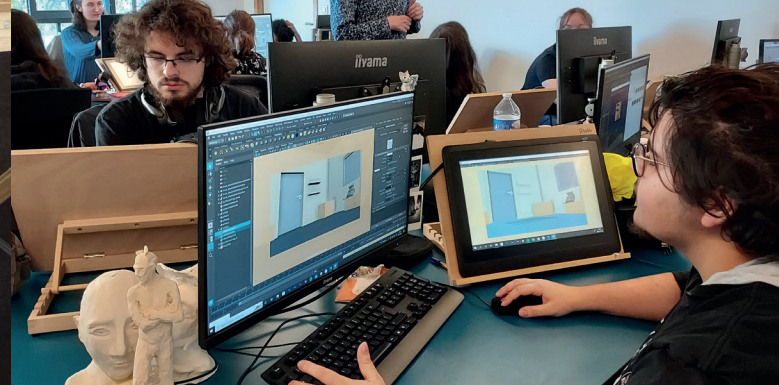
L'enseignement met l'accent sur le développement des compétences artistiques et narratives, indispensables à la création d'œuvres animées, ainsi que sur l'acquisition de savoir-faire techniques et professionnels adaptés aux différents postes de la chaîne de production.

Cette formation ouvre également à des métiers connexes dans les secteurs du jeu vidéo, de la communication graphique ou de l'édition.

Basée à Caudebec-lès-Elbeuf, à 30 min de Rouen et 1h de Paris, elle assure une formation d'excellence au cœur de la Normandie, portée par une équipe de pédagogues et de professionnels en activité et reconnus dans le secteur du cinéma et de l'audiovisuel, diplômés des grandes écoles comme les Gobelins, Ensad, Esma...et issus des plus grands studios français et étrangers tels que Disney, Zodiak, Xilam, Dreamworks, Ghibli...

Le modèle pédagogique, transversal des enseignements théoriques et pratiques à échelle humaine, ne dépassant pas la centaine d'étudiant.e.s au total et des promotions de 20 personnes permet d'accompagner chacun dans son évolution professionnelle.

HÉLÈNE MOINERIE



En 2014, avec l'équipe municipale, nous cherchions à offrir un autre destin à une friche industrielle, abandonnée depuis 10 ans, en entrée de ville.

Quelques temps plus tard, Hélène MOINERIE, qui dirigeait une compagnie de danse alors installée à Caudebec, me faisait part d'une idée un peu folle : et pourquoi pas ouvrir une école qui serait dédiée aux métiers de l'image animée ?

Avec audace et en nous entourant d'un solide réseau de professionnels, nous commençons à imaginer ce que pourrait devenir ce bâtiment, celui des Tissages et l'école des arts graphiques qu'il accueille désormais, Lanimea. Que de chemin parcouru depuis. Mais, comme disent les anglo-saxons : « when there's a will there's a way ».

Je suis très fier de ce bel établissement, qui s'est imposé dans le paysage

normand, par la qualité de son offre d'apprentissage et sa singularité.

Longue vie à Lanimea !

LAURENT BONNATERRE
MAIRE DE CAUDEBEC-LÈS-ELBEUF
CONSEILLER RÉGIONAL DE NORMANDIE



Une école associative

L'école Lanimea fonctionne sous forme associative, un choix qui reflète notre engagement envers une gestion transparente et éthique. Cette structure garantit que les éventuels excédents financiers générés par les frais d'inscription sont réinvestis directement dans le fonctionnement et l'amélioration de l'école. Notre priorité est d'assurer la qualité de l'enseignement et d'offrir aux étudiant.e.s les meilleures conditions de formation, tout en maintenant des coûts accessibles et en favorisant une gestion durable et équitable des ressources. Hélène Moinerie, fondatrice de Lanimea, s'est entourée de professionnels, de personnalités du secteur et de représentants des élèves et partenaires afin de garantir une bonne gestion de l'école et un développement à l'échelle du territoire.

Membres du bureau

/ Présidente / **Annick Brunet-Thénot**, Ex secrétaire générale de Normandie Images

/ Trésorier / **Laurent Pannier**, Producteur de Mil S'abord et fondateur du studio Quasar

/ Secrétaire / **Stéphane Piera**, Auteur, réalisateur et ex-responsable de la formation Animation d'Ateliers de Sèvres

Conseil d'administration

Marie-Laure Lautric, Autrice graphique et réalisatrice

Sandrine Stoianov, Animatrice et réalisatrice nominée au César pour son film Le Monde en Soi

Sylvie Dufaur, Ex productrice et chargée de la culture à la ville d'Yvetot

Soraya El Maoui, Adjointe à la ville de Caudebec-lès-Elbeuf au développement économique

Un représentant des étudiant.e.s et des alumni

Aurore Garcia, 2^e Année Bachelor.

Digital Painting, 2023.

Équipe de direction

/ Directrice / **Hélène Moinerie**

/ Directrice adjointe et responsable administrative et financière / **Isabelle Arnauld**

/ Secrétaire, responsable de la vie étudiante et référente handicap / **Lucile Bercella**

Équipe pédagogique

Alix Fizet, réalisatrice et directrice artistique, Folimage, Have a Nice Day.

Andrea Rania, animateur/storyboardeur - Technicolor - Cartoon Saloon - intervenant à l'École des Gobelins.

Benjamin Gehan, sculpteur/modelleur.

Ingrid Gogny, autrice, réalisatrice et productrice.

Denis Vautrin, compositeur et directeur artistique du son pour l'audiovisuel, CNSM, Hérisson TV.

Emilie Bredel, artiste plasticienne et graphiste, ENSAD.

Nolwenn Féliot, décoratrice couleur, Go-N, Caribara, Cybergroup, Dada Animation, JSBC.

Freid Lachnowicz, infographiste, monteur, intervenant à l'ESADHAR

Francis Launay, directeur d'écriture/scénariste - Conservatoire supérieur d'écriture - enseignant à Rubika.

Hélène Moinerie, réalisatrice/décoratrice/layout artiste - Ecole des Gobelins, SABAN, Marathon, Go-N.

Jean-Luc Ballester, animateur 2D, Disney, enseignant à l'EMCA, L'Atelier, ISART.

Marianne Lemoigne, animatrice 2D et grease pencil Blender, Xilam, Autour de minuit, La cachette.

Mélanie Van Hooren, chargée de production/talent scout, Marathon - Xilam - Ellipsanime - Brunch studio.

Mihaela Bugzan, animatrice, The animation workshop Danemark - Giggle Bug Entertainment Finlande.

Muriel Moreau, technicienne monteuse cinéma, Telema, Les films Alain Sarde, Les productions Bagheera.

Nathalie Latchimy, infographiste, technicienne compositing et formatrice certifiée Toon Boom Harmony.

Nicolas Diologent, artiste réalisateur animateur Stop-motion, diplômé des Beaux Arts de Rouen.

Pierre Breton, illustrateur, concept artiste - Lisaa Paris.

Quentin Bicheux, guide conférencier Office du tourisme de Rouen.

Quentin Deleau, animateur 3D, ESMA Montpellier, directeur/fondateur d'Arkada Studio.

Jérôme Guillaud, dessinateur/animateur - diplômé des Gobelins, Dreamworks, Disney, Marathon, Xilam...

Rosario Lo Presti, illustrateur, storyboardeur, animateur et layout artiste senior, College Ballyfermot Dublin.

Sébastien Ronceray, conférencier, programmateur cinéma expérimental, Cinémathèque, Braquage.

Sibille Wsevoljksy, médiatrice culturelle au Musée des Beaux Arts de Rouen.

Nos invités émérites

Babette Vimenet

Brigitte Lecordier

Thomas Astruc

Jean- Louis Vandestoc

Alexandre Révérend

Will Simpson

Christian Renaut

Arthur De Pins

Alexis Ducord

Claude Duty

Rémi Chayé

Sandrine Stoianov

Céline Gobinet

Jeanne Meister

Delphine Maury

Sylvaine Hartout

Camille-Elvis Théry

Stéphane Piera

Victor Caron

Thibault Cézard

Eric Prebende

Sébastien Roffat

Mathilde Danton

Mitra Shahidi

Nos jurys professionnels

Fred Duval

Claude Delafosse

Virginie Giachino

Sèverine Modzelewski

Emilie Mercier

Delphine Ankoudovitch

Denis Walgenwitz

Claude Duty

Céline Gobinet

Jeanne Meister

Virginie Boda

Daniel Klein

Delphine Maury

Virginie Boda

Roland Sarvarie-Tabarot

Galina Guine



Victoire Perrier, 3^e Année Bachelor.

Décor couleur et posing, Film de fin d'étude 2022.

Charte et engagements de l'école Lanimea

Layout:

Mission de l'École

Lanimea est une école d'animation dédiée à la formation de professionnels dans les métiers de l'animation 2D, 3D et stop motion, située à Caudebec-lès-Elbeuf en Normandie. Fondée en 2019, l'école a pour vocation d'offrir une formation complète, créative et technique aux étudiant.e.s passionnés.ées par le secteur de l'animation, tout en répondant aux exigences des industries du cinéma et de l'audiovisuel. La formation est adaptée également pour certains postes aux secteurs voisins de la communication graphique animée, l'illustration et le jeu vidéo.

Objectifs de formation

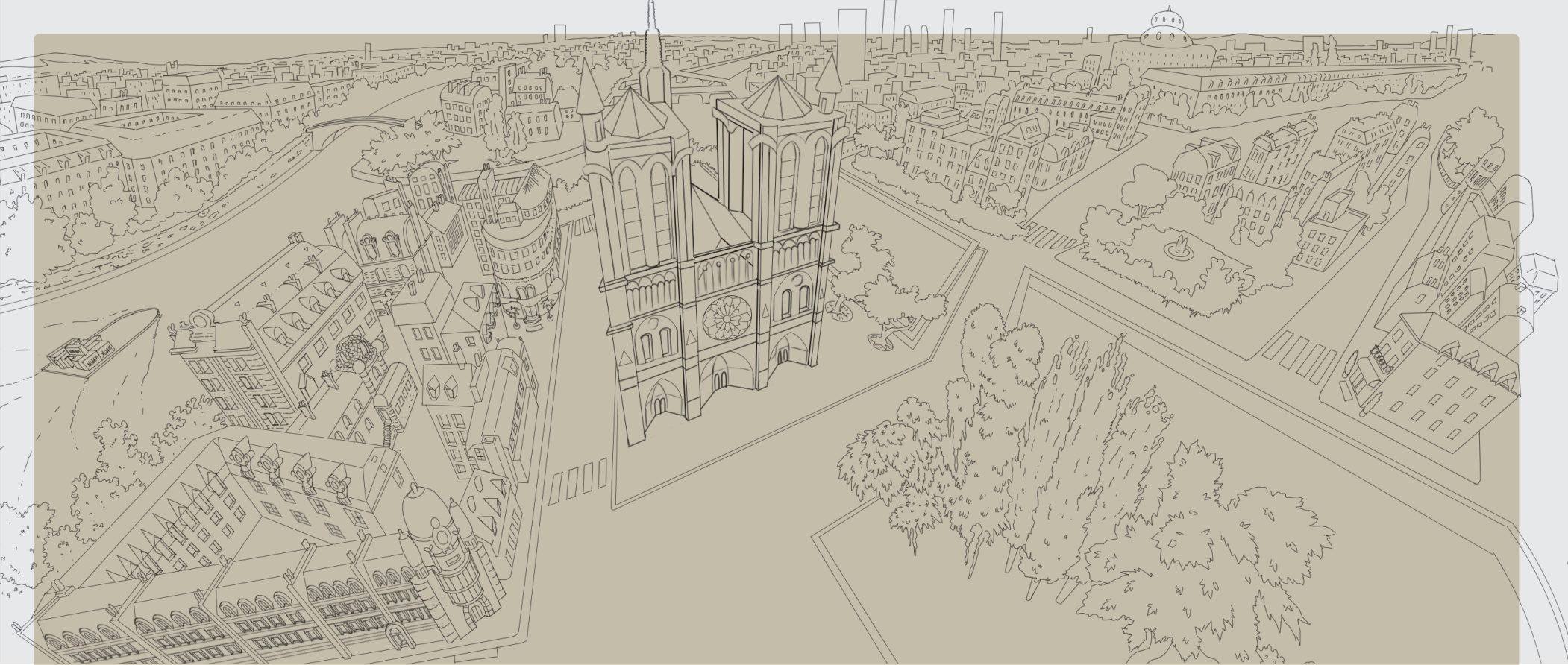
Former des étudiant.e.s et stagiaires aux différentes techniques d'animation traditionnelles et numériques (2D, 3D, stop motion), ainsi qu'aux nouveaux outils technologiques utilisés dans l'industrie.

Développer la créativité, l'autonomie, et les compétences professionnelles des apprenants.es afin de les préparer à des postes de superviseur.se, responsables de projet, concepteur.trice, réalisateur.trice, animateur.trice ou technicien.ne en animation.

Délivrer un certificat d'école (Bac+3) offrant aux étudiant.e.s et stagiaires une reconnaissance professionnelle et des compétences applicables immédiatement dans le monde du travail.

Louis Callens, 1^{re} Année Bachelor.

Layout BG, vue de Lanimea, Caudebec-lès-Elbeuf, 2023.



Responsabilités de Lanimea

Enseignement et pédagogie : Proposer un enseignement pratique et théorique de haut niveau, dispensé par des professionnels de l'animation, permettant aux étudiant.e.s et stagiaires de maîtriser les outils et techniques nécessaires à la réalisation de projets créatifs et innovants.

Accompagnement et insertion professionnelle : Accompagner les apprenant.e.s dans leur parcours personnel, artistique et professionnel en facilitant leur intégration dans le monde du travail grâce à des stages, des projets collaboratifs avec des studios, et un réseau de partenaires dans l'industrie de l'animation.

Innovation et créativité : Promouvoir la créativité, la liberté artistique et l'innovation en animation, en encourageant les étudiant.e.s à explorer de nouvelles idées, techniques et approches narratives à travers leurs projets.

Dynamisme régional : Contribuer à l'essor de l'industrie de l'animation en Normandie, en créant des synergies avec les acteurs locaux (studios d'animation, institutions culturelles, événements régionaux) et en développant des collaborations à l'échelle nationale et internationale.

Engagement éthique et social : Sensibiliser les étudiant.e.s aux enjeux sociaux, environnementaux et éthiques dans la création audiovisuelle et les encourager à intégrer ces considérations dans leurs projets.

Mara Jeanne, 1^{re} Année Bachelor.

Layout BG, vue de Paris, 2022.



Ethan Louis-Gruel, 2^e Année Bachelor.

Décor couleur, 2023.

Nos valeurs

Excellence

Lanimea membre du RECA, Réseau des écoles de cinéma d'Animation françaises applique des principes de transparence et de qualité dans sa démarche pédagogique. L'école s'efforce d'offrir une formation d'excellence, soutenue par des moyens techniques, logistiques et humains adaptés aux exigences du secteur de l'animation. En respectant une politique de sincérité et de clarté, Lanimea veille à informer ses étudiant.e.s sur les modalités d'inscription, les coûts de formation, et les diplômes délivrés, tout en garantissant un encadrement pédagogique de haut niveau. L'école aspire ainsi à se conformer aux standards élevés de l'industrie, tant dans la qualité de son enseignement que dans la préparation de ses étudiant.e.s à des carrières professionnelles réussies dans l'animation.

Humilité

Lanimea valorise l'humilité comme une compétence clé dans la formation des futurs professionnels de l'animation, en écho aux principes de dialogue et de coopération. L'école reconnaît l'importance de l'échange entre les établissements et les professionnels.es du secteur, et s'engage à promouvoir le travail collectif, l'écoute et le respect mutuel. En partageant ces valeurs de collaboration, Lanimea encourage ses étudiant.e.s à être réceptifs aux critiques constructives et à participer activement à des projets collaboratifs, tant au sein de l'école qu'avec des partenaires extérieurs. Cette humilité est au cœur de l'éthique de travail de l'école, qui considère que chaque étudiant, enseignant.e ou professionnel.le peut contribuer à l'enrichissement des autres.

Persévérance

La persévérance est une valeur centrale chez Lanimea, et se reflète dans l'accompagnement rigoureux de chaque étudiant tout au long de son parcours. L'école veille à ce que ses élèves soient informés des débouchés offerts par leur formation, tout en leur fournissant un environnement d'apprentissage propice à l'épanouissement personnel. Consciente des défis techniques et créatifs que comporte le secteur de l'animation, Lanimea enseigne à ses étudiant.e.s la résilience nécessaire pour surmonter les obstacles et atteindre leurs objectifs. L'école est également attentive au bien-être de ses étudiant.e.s, s'efforçant de créer un cadre respectueux, sans discrimination, et encourageant l'inclusion, conformément aux principes d'équité et de diversité.

Le parcours de la formation initiale

Classe Prépa Création et Animation

Consolider ses connaissances artistiques et parfaire son dessin.

936h

Cursus bac+3-Responsable de projet - Création et réalisation en cinéma d'animation

Année 1

Acquérir les fondamentaux du dessin et découvrir la création animée.

1085h

Année 2

Maîtriser l'animation et réaliser un film de commande.

1085h

Année 3

Se perfectionner et devenir professionnel.

1085h



Charlotte Guyard, 3^e Année Bachelor.

Concept personnage, Film de fin d'études, 2023.



Procédure d'admission

Hors Parcours Sup

Évaluation des pré-requis

Bac et pratique approfondie du dessin

- /1/ Candidature via le formulaire en ligne sur www.lanimea.com
- /2/ Envoi du dossier administratif et portfolio dont croquis d'observation.
- /3/ Épreuve de dessin d'observation et analyse de séquence de film (1 heure).
- /4/ Entretien de motivation sur place de préférence (30 minutes).
- /5/ Mail d'admission.
- /6/ Inscription avec envoi du dossier d'admission complet et définitif en ligne avec signature dématérialisée adobe sign.
- /7/ Versement d'une avance pour la réservation de l'inscription.



Pré-requis et constitution d'un portfolio

Constitution d'un portfolio

Un élément clé du processus d'admission est la soumission d'un portfolio, qui doit refléter votre potentiel artistique et votre engagement envers l'apprentissage. Ce sera aussi le moyen d'éprouver votre motivation et votre persévérance. On sait que l'animation requiert une bonne dose de patience et de capacité à travailler dans la répétition. Le dossier artistique demandé est un dossier d'une cinquantaine de dessins d'observation réalisés d'après le réel et non d'après photo, écran ou imagination. Voici quelques conseils pour constituer un portfolio efficace :



Diversités des médiums

Utilisez une variété de médiums (crayon, aquarelle, encre...) pour montrer votre polyvalence. Chaque médium offre des possibilités uniques d'expression et de rendu. Privilégiez les outils traditionnels au numérique.



Motivation des candidat.e.s

La motivation s'apprécie dans la lettre de motivation. Elle permet d'évaluer la pertinence du projet du/de la candidat.e.



Présentation

Organisez votre portfolio de manière cohérente, avec une mise en page simple et soignée la plus sobre possible afin de mettre en valeur vos travaux.

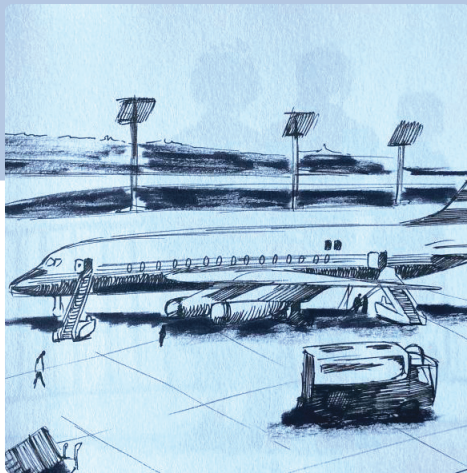


Une bonne culture artistique est essentielle pour nourrir votre créativité. Nous apprécions les candidat.e.s qui montrent de l'intérêt pour le cinéma, la musique, la littérature, et d'autres formes d'art.

Ces influences enrichissent votre vision artistique et peuvent se refléter dans votre travail.

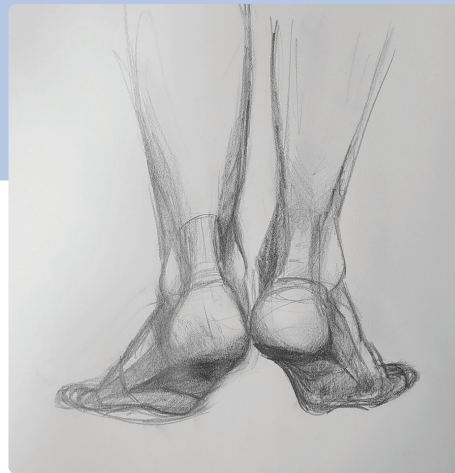
Dessin d'observation

En constituant un portfolio riche et varié, vous aurez non seulement un outil précieux pour votre admission à Lanimea, mais également un moyen de vous auto-évaluer et de suivre votre développement en tant qu'artiste. Votre capacité à observer et à reproduire fidèlement le monde qui vous entoure est fondamentale pour exceller dans le domaine de l'animation.



Environnement

Réalisez des croquis de paysages urbains et naturels. Observez la lumière, les ombres, et la composition. Cherchez à capturer l'essence des lieux et des atmosphères de la vie quotidienne.



Anatomie

Dessinez des études de figures humaines et animales. Portez une attention particulière aux proportions, à la posture et aux mouvements en privilégiant les poses en pieds et pas seulement des portraits.



Objets

Créez des études d'objets quotidiens (vaisselle, outils, nature morte). Expérimentez avec différents angles et perspectives pour démontrer votre compréhension des formes et des volumes.

82% DANS L'EMPLOI
18% EN POURSUITE D'ÉTUDE

Nos taux d'insertion dans la vie active

Parmi les 35 étudiant.e.s inscrit.e.s en 2019, 2020 et 2021 dans notre cursus, 89 % ont obtenu leur diplôme, tandis que 11 % se sont réorienté.e.s en cours de formation. Concernant notre première promotion de diplômés.es, 18 % ont poursuivi leurs études en Master dans des écoles prestigieuses comme les Gobelins, l'EMCA et l'Atelier de Sèvres, 45 % ont trouvé un emploi dans la première année après le diplôme dans les studios tels que Les Films du Poisson Rouge, Andarta, Studio 352 au Luxembourg ou On Entertainment du groupe Mediawan, 9 % exercent comme auteur.trice indépendant.e, et 9 % dans le secteur du divertissement.

Bien que ces résultats soient encourageants, il faut noter que le marché, marqué par le régime de l'intermittence, demande souvent 1 à 2 ans avant d'atteindre une réelle stabilité. Notre formation vise à accompagner nos diplômé.e.s dans cette transition en leur fournissant les compétences et outils nécessaires pour réussir.

Veille technologique et professionnelle

L'équipe de Lanimea s'investit tout au long de l'année dans une veille professionnelle et technologique active pour garantir aux étudiant.e.s une formation à la pointe des évolutions du secteur. À travers sa participation à des rendez-vous nationaux et internationaux, l'école suit de près les nouvelles tendances pédagogiques et techniques, assurant ainsi une adaptation constante aux besoins de l'industrie.

L'école prend part à des événements majeurs tels que le MIFA (Marché international du film d'animation) à Annecy, où elle assiste à des conférences et rencontres des fournisseurs techniques comme Kitsu CG-Wire, Toon Boom Harmony, Canopéa, Datavenir et Wacom, renforçant ses connaissances des innovations technologiques. Lanimea participe également à des tables rondes portant sur l'impact des nouvelles technologies, comme l'intelligence artificielle, avec des interventions lors des Révélations au Havre et du Festival national du film d'animation de l'AFCA, lors de journées dédiées à la réflexion sur l'IA.

Au-delà des technologies, l'école s'implique dans des discussions sur l'évolution de la formation en animation. Lors des Rencontres Animation Formation (RADI/RAF) à Angoulême ou encore du Festival Off Courts, elle contribue à des débats sur les formations au cinéma et l'avenir des métiers. Lanimea participe également aux Assises de l'éducation aux images organisées par Normandie Images ainsi qu'aux Assises du stage du RECA, afin d'optimiser l'accompagnement des étudiant.e.s lors de leurs stages.

Cette approche proactive permet à Lanimea d'être toujours en phase avec les innovations du secteur et de développer un réseau solide pour faciliter l'insertion professionnelle de ses étudiant.e.s.

Léopold Rivier, 2^e Année Bachelor.

Concept Art, 2023

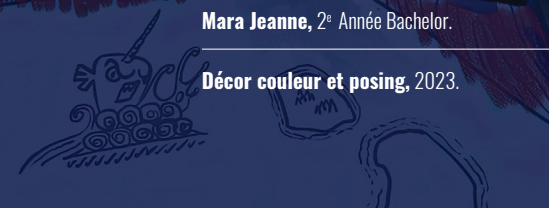




Code honnête
du pirate :
Willy Beard

Mara Jeanne, 2^e Année Bachelor.

Décor couleur et posing, 2023.



Le secteur de l'emploi et le marché du cinéma d'animation en France*

Le secteur de l'animation en France, tant dans l'audiovisuel que le cinéma, continue de jouer un rôle central dans l'industrie culturelle nationale et internationale. Fort de sa créativité, de son expertise technique et de son rayonnement à l'étranger, l'animation française reste l'un des piliers de l'industrie audiovisuelle, en dépit des défis posés par les transformations du marché et les nouvelles technologies.

Une production audiovisuelle résiliente et innovante

Dynamique de la production : Le secteur de l'animation audiovisuelle maintient une solide activité, soutenue par les investissements des diffuseurs et l'évolution des modes de consommation. Malgré un marché mondial en constante mutation, la production française d'animation reste robuste, offrant une grande diversité de contenus pour différents publics.

Exportation et diffusion internationale : Les œuvres d'animation françaises continuent de trouver un écho favorable à l'international, bien que l'environnement concurrentiel exige une adaptation constante aux nouvelles attentes des plateformes et des diffuseurs.

Adaptation aux nouveaux usages : Face à la transformation des usages, notamment chez les jeunes publics, les producteurs d'animation s'adaptent aux nouveaux modes de diffusion, comme les plateformes de vidéo à la demande et les services de streaming. Cette évolution influence les stratégies de production et de distribution, avec une attention particulière portée aux contenus innovants et aux formats adaptés à ces nouveaux canaux.

Le cinéma d'animation : Une vitrine du savoir-faire français

Diversité et créativité : Le cinéma d'animation français se distingue par la diversité des techniques employées (2D, 3D, stop motion) et des histoires racontées, ainsi que par la variété des publics ciblés. Cette richesse témoigne de la capacité du secteur à innover tout en préservant une forte identité créative.

Rayonnement international : Les productions françaises sont régulièrement sélectionnées dans les festivals internationaux et rencontrent un succès important dans les salles de cinéma à travers le monde. L'animation demeure ainsi l'un des genres les plus exportés en termes de fréquentation. Un retour massif des spectateurs : Le public continue de répondre présent pour les films d'animation, attiré par une offre riche et diversifiée qui inclut à la fois des productions nationales et internationales de grande qualité.

*Données issues de l'étude CNC

Compétitivité internationale et défis technologiques

Un marché en pleine concurrence : La France occupe une place de choix parmi les grands producteurs mondiaux d'animation, se distinguant par la qualité de ses œuvres et son excellence technique. Néanmoins, la concurrence reste forte, notamment avec des acteurs majeurs comme le Japon, les États-Unis et le Royaume-Uni.

Excellence des formations : Les écoles d'animation françaises sont reconnues mondialement pour la qualité de leurs enseignements. Elles continuent de former des talents de premier plan, tout en répondant aux nouvelles attentes de l'industrie, notamment en matière de technologies numériques.

Soutien aux initiatives innovantes : Pour maintenir cette compétitivité, le secteur bénéficie d'un soutien gouvernemental renforcé, qui encourage le développement des capacités de production et des formations numériques, favorisant ainsi l'innovation et la compétitivité sur la scène internationale.

Conclusion : un secteur en évolution constante

Le marché de l'animation en France offre de nombreuses perspectives d'emploi et de développement, avec une demande soutenue de professionnels qualifiés, notamment dans les domaines liés aux nouvelles technologies. L'école que nous avons fondée en Normandie s'inscrit dans cette dynamique, en proposant des formations axées sur l'innovation et la création, pour préparer la nouvelle génération aux défis d'une industrie en constante évolution.

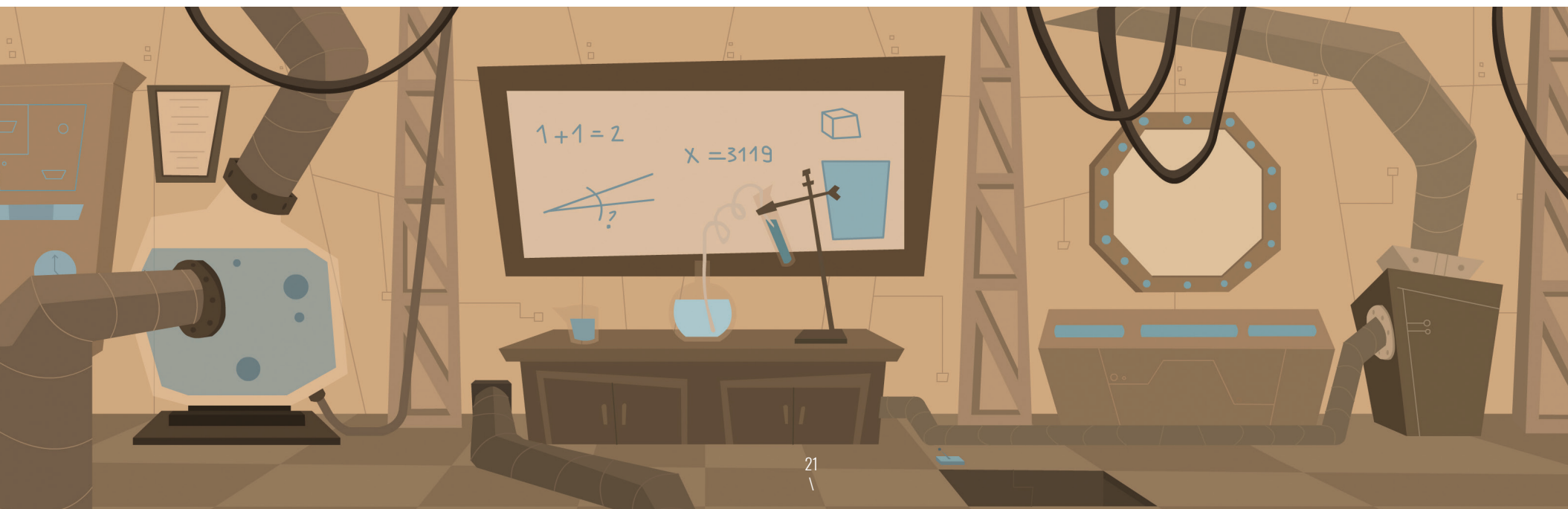
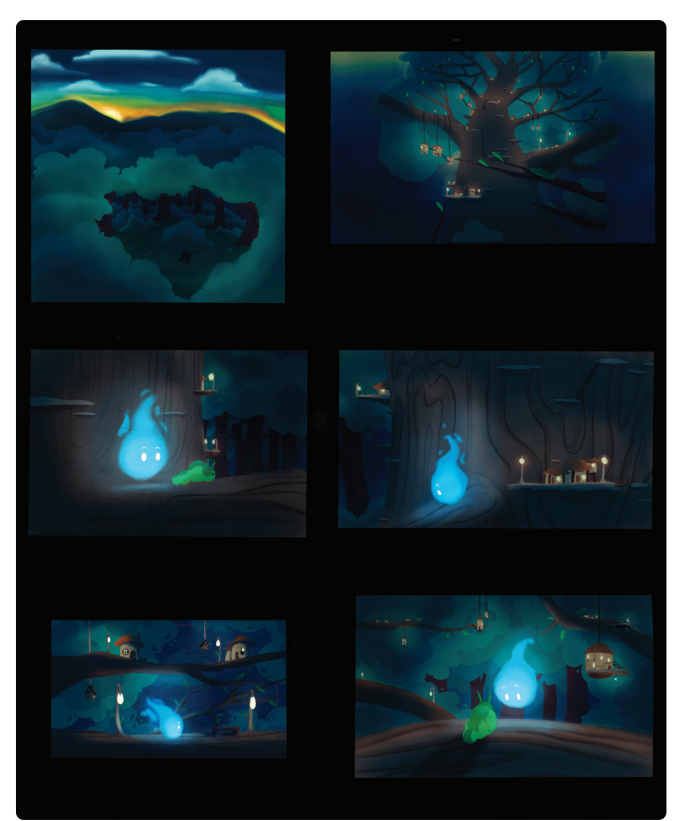
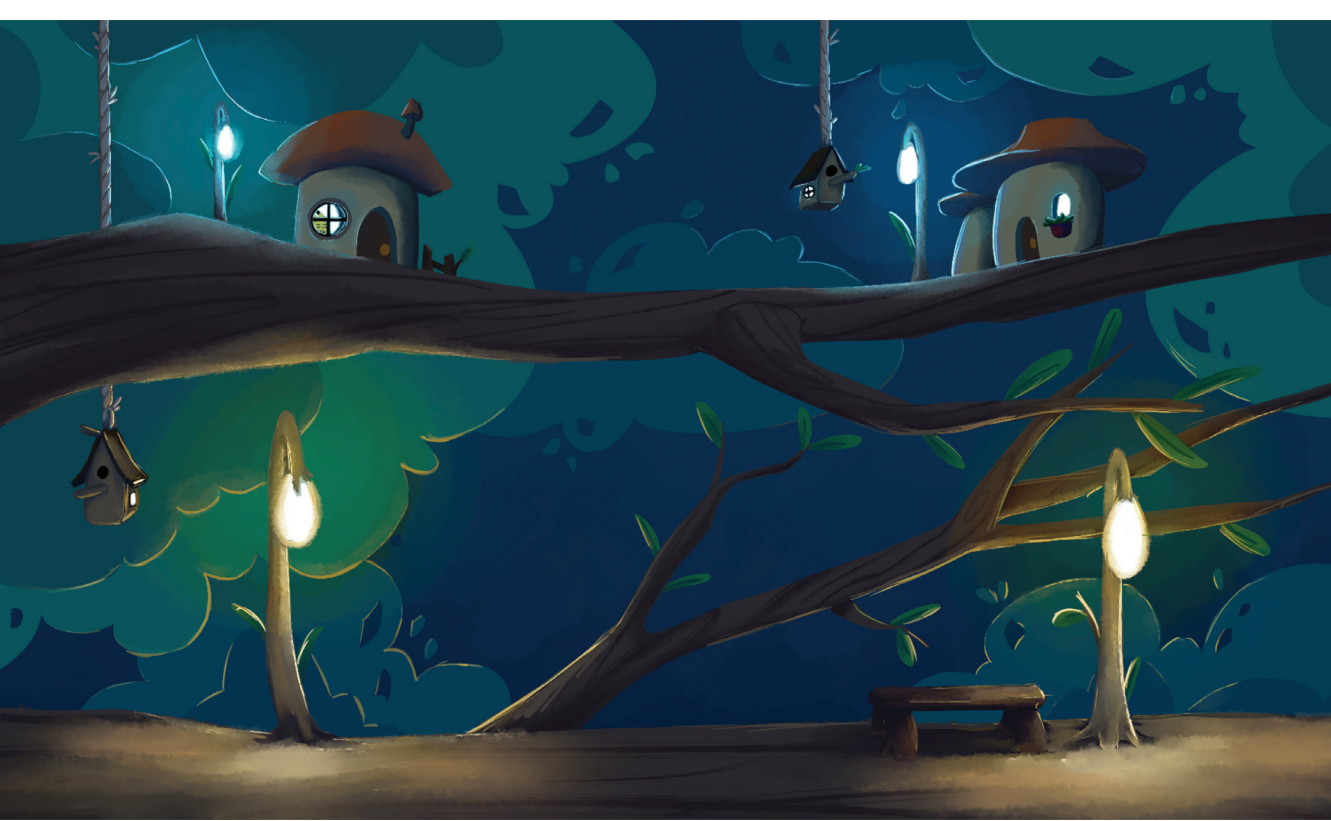
Emploi : un Secteur en pleine transformation

Évolution des effectifs : Le secteur de l'animation est marqué par une évolution des besoins en talents, avec une demande croissante pour des compétences spécialisées dans les nouvelles technologies et la création numérique. Les entreprises du secteur recrutent régulièrement, avec une attention particulière portée à l'intégration des jeunes talents et à la diversité.

Féminisation et diversité : On observe une forte féminisation des métiers de l'animation, avec une part croissante de femmes dans les professions techniques et créatives. Cette tendance se renforce grâce à des initiatives favorisant l'égalité et la diversité au sein du secteur.

Impact des technologies émergentes : L'intelligence artificielle et les technologies numériques jouent un rôle croissant dans l'évolution des métiers de l'animation. Ces innovations permettent d'optimiser les processus de production tout en soulevant des questions éthiques et créatives auxquelles l'industrie doit répondre pour garantir une adoption harmonieuse de ces outils.





Accompagnement dans la recherche de stages et d'emplois

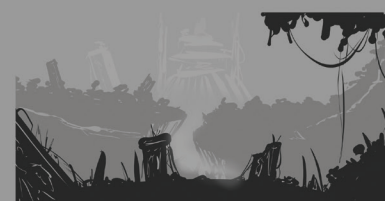
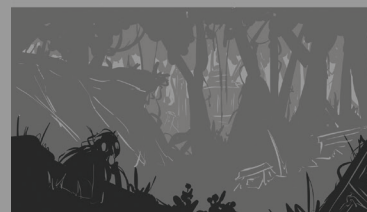
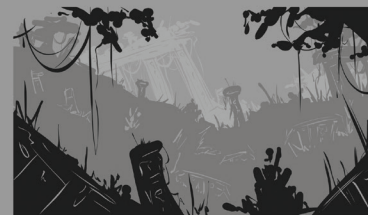
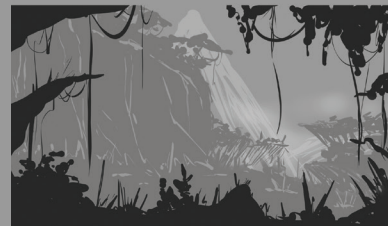
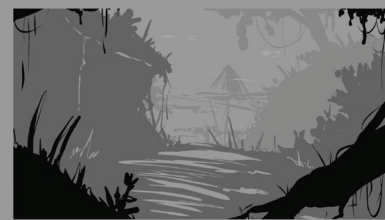
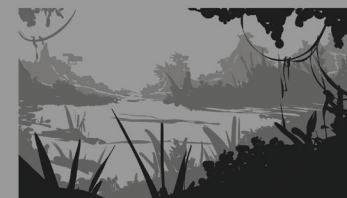
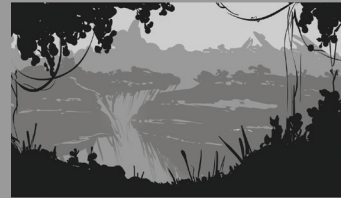
Lanimea accompagne activement les apprenants dans leur recherche de stages en entreprise et d'emplois en leur fournissant une liste de sociétés de production mise à jour. L'équipe de direction de Lanimea établit des partenariats avec ces entreprises et, dans la mesure du possible, se rend sur place pour identifier leurs besoins en compétences. Cela permet de mettre en relation les apprenants avec ces sociétés durant leur formation, facilitant ainsi leur entrée dans le monde professionnel.

Chaque stagiaire bénéficie d'une visite ou d'un entretien en visioconférence avec son tuteur ou sa tutrice, assurant un suivi personnalisé. Les rencontres professionnelles, telles que celles organisées lors des événements RADI/RAF à Angoulême ou au Marché international du

film d'animation à Annecy, offrent également des opportunités pour développer le réseau de partenaires.

De plus, la plateforme Discord de Lanimea comprend un salon dédié aux « jobs », où la Direction et l'équipe pédagogique publient toutes les offres d'emploi et de stage susceptibles de correspondre aux profils des apprenant.e.s.





Les studios et entreprises partenaires.

Ils ont accueilli des stagiaires et/ou sont devenus les employeurs de nos étudiant.e.s.

- / Andarta /
- / Arkada /
- / Caribara /
- / Ellipse /
- / Go-N /
- / Game Paw /
- / Les Tisseurs d'images /
- / Tchack /
- / Red Frog /
- / Mediawan /
- / On Entertainment /
- / Studio 24 /
- / Studio 352 /

Des nouvelles des alumni

Amandine Rolain

“Après mon bac S, je ne savais pas vers quoi me diriger, je savais juste que j’aimais bien dessiner (dans le coin de mes cahiers de mathématiques...). Je suis entrée à Lanimea en 2019 et en suis ressortie diplômée en 2022. Mon stage de fin d’études s’est déroulé à Angoulême au studio Les Films du Poisson Rouge pendant 2 mois, puis la direction m’a embauchée pendant 1 an pour continuer mon travail en tant qu’animatrice Light & Shadow sur le film japonais L’imaginaire (Netflix-Ponoc). Je suis aujourd’hui dessinatrice de bande dessinée pour les éditions Dupuis et illustratrice freelance”.



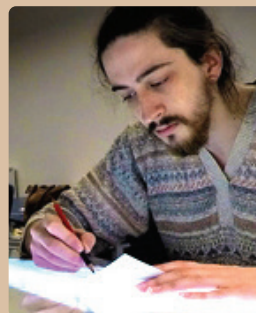
Paul Vallée

“J’ai commencé mes études dans le supérieur aux Beaux-Arts de Rouen pendant un an. Après m’être résolu que je n’y trouverai pas ce que je voulais, je suis parti à la recherche d’un métier artistique tout en faisant des petits boulots à droite à gauche. C’est à ce moment que j’ai entendu parler de Lanimea. Le cadre, les matières enseignées et la pédagogie ressemblaient plus à ce qui me semblait nécessaire à une école d’art, je m’y suis donc bien plu. J’ai décroché mon diplôme, puis j’ai eu mon premier emploi à Bayeux comme assistant de production, sur Marcel et Mr Pagnol de Chomet; puis assistant réalisateur sur la séquence d’intro de Joker Folie à Deux. Depuis, avec quelques amis de l’école, on s’est lancé dans la création du jeu vidéo “Fubel Fable” sous notre association, La Clenche Studio.”



Alessandro Vermande Lherm

“Après un passage à l’université, je me suis ressaisi de mon envie d’enfant : devenir animateur 2D. J’ai consacré deux ans à perfectionner mon niveau de dessin et à constituer un portfolio en suivant des cours du soir. Grâce à ces efforts, j’ai pu intégrer Lanimea et y suivre les trois années de formation. À l’issue du cursus, un stage au studio Redfrog à Lille sur la série Ma vie en slip m’a offert une première expérience d’insertion dans le secteur. Aujourd’hui, je suis animateur 2D, et j’ai notamment eu l’opportunité de travailler chez Melusine Production, au Luxembourg sur la série Les QuiQuoi d’Eugène Boitsov produite par Silex films.



Armand Chomant-Planson

Je suis arrivé à Lanimea après un bac L, poussé par l'attrait de l'esthétique japanim et des animateurs webgen. Après mon diplôme, j'ai été engagé à Andarta Pictures où j'ai travaillé sur Lancedur 7x10 minutes produit par Ankama, Gustave 20x5 minutes série maison pour France TV, La petite Casbah 6x20 minutes produit par Darjeeling, et actuellement La quête d'Éwilan 8x26 minutes.



Andréa Leboucher

“Je m'appelle Andréa, ancienne étudiante de la Promotion Lotte Reiniger et opératrice compositing. J'ai commencé les études supérieures avec une MANAA puis un BTS en design graphique ce qui m'a permis de développer mon appétit pour la création visuelle. Après trois ans à Lanimea où j'avais pu découvrir les différents métiers du cinéma d'animation je me suis dirigée naturellement vers le compositing. J'ai commencé mon aventure après l'école à Caribara Annecy en stage sur la série Pompon Ours puis Les Gardes Chimères. J'y ai perfectionné mes connaissances du logiciel Toon Boom Harmony. J'ai ensuite eu l'opportunité d'un second stage en rigging sur la série Ki & Hi. Forte de la découverte de ces deux métiers, je travaille maintenant pour Andarta Pictures sur la série Lana Longuebarbe, produite par Warner Bros.”



Étudier à Lanimea

Lanimea, une école éco-responsable au cœur de Caudebec-lès-Elbeuf

Située au centre de Caudebec-lès-Elbeuf, une ville de 10 000 habitants à seulement 25 minutes de Rouen, elle offre à ses étudiant.e.s un cadre propice à l'étude, avec un accès à la nature et à de nombreuses activités culturelles et sportives.

La ville met à disposition toutes les commodités nécessaires à la vie étudiante et l'agglomération compte : Bibliothèque municipale, Cinéma Grand Mercure (avec tarif réduit pour les étudiant.e.s), Cirque-Théâtre (tarif réduit pour les spectacles),

Une école engagée pour l'environnement

Consciente de l'importance croissante des enjeux écologiques dans le secteur de l'audiovisuel, Lanimea s'inscrit dans une démarche éco responsable à travers plusieurs actions concrètes :

Un lieu de formation durable

L'école est implantée dans une friche industrielle réhabilitée selon les normes environnementales européennes, évitant ainsi l'étalement urbain et valorisant le patrimoine local.

Musée de La Fabrique des Savoirs (entrée gratuite), Théâtre des Bains Douches, Clubs sportifs : RCC tennis, judo, football, basketball...Écoles de musique, danse et théâtre : Emij, Emdae, Compagnie des Hirondelles, Espaces verts : Parc du Cèdre et promenades en bord de Seine

Logements et accessibilités

Lanimea facilite l'accès au logement en mettant en relation les étudiant.e.s avec des propriétaires proposant des appartements, studios ou colocations. Le service logement de la ville est également disponible pour aider les étudiant.e.s à trouver des solutions à loyer modéré. L'accessibilité pour les personnes en situation de handicap est une priorité, avec des parkings adaptés et du matériel spécifique.

Un lieu de vie écoresponsable :

Utilisation de vaisselle réutilisable, lave-vaisselle, réfrigérateur, sans distributeurs à usage unique. Les étudiant.e.s sont encouragés à utiliser des gourdes pour limiter les déchets plastiques.

Tri sélectif et compost pour les déchets verts.

Mobilier de seconde main pour équiper les espaces de travail et de vie.





Réduction de l’empreinte carbone :

Afin de limiter les déplacements Lanimea privilégie les visioconférences pour réaliser des réunions en distanciel.

Promotion du covoiturage et de l’utilisation des transports en commun, notamment grâce à une plateforme de covoiturage interne, Blabla Lanimea.

Optimisation des ressources :

Utilisation de matériaux recyclés ou réutilisables pour la création de décors, accessoires et décors numériques.

Réduction des impressions papier en faveur du numérique.

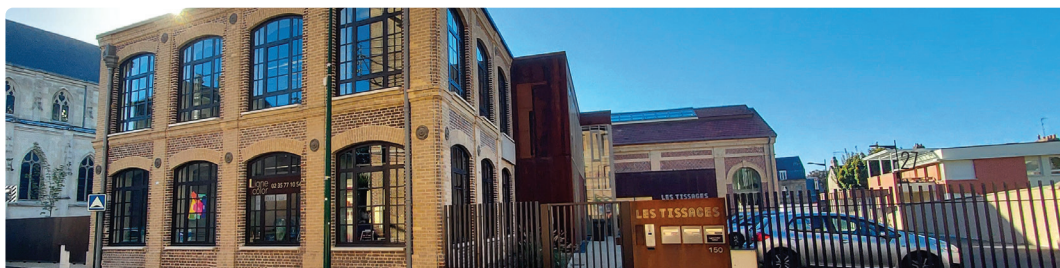
Économie d’énergie :

Utilisation d’équipements à basse consommation, comme les LED et des appareils certifiés énergétiquement efficaces.

Extinction systématique des appareils non utilisés pour réduire la consommation énergétique.

Fournisseurs écoresponsables :

Lanimea privilégie des prestataires locaux et respectueux de l’environnement, tout en limitant les trajets pour réduire l’empreinte carbone.



En intégrant ces pratiques durables au quotidien, Lanimea prépare ses étudiant.e.s non seulement à exceller dans leurs métiers, mais aussi à devenir des acteurs conscients et responsables de l’industrie de l’animation de demain.

Les moyens techniques de Lanimea

Un environnement moderne et performant

Lanimea offre à ses étudiant.e.s un cadre de travail à la fois confortable et doté de technologies de pointe, permettant de s'épanouir dans les meilleures conditions pour la création et l'apprentissage en animation. Tous ces équipements sont inclus dans les frais d'inscription, garantissant un accès complet aux outils professionnels dès le premier jour.

Un accès illimité aux ressources numériques

Les étudiant.e.s ont un accès en continu aux plateformes numériques de l'école, garantissant un apprentissage fluide et flexible :

Lanimea Discord : Un espace d'échange pour les étudiant.e.s et les enseignants, avec des salons dédiés pour chaque discipline, permettant de collaborer et de partager des ressources en temps réel.

Serveur interne : Pour faciliter le travail collaboratif, Lanimea offre un espace de stockage sécurisé où les étudiant.e.s peuvent sauvegarder et partager leurs projets.

Des espaces de travail ergonomiques et confortables

Les locaux de Lanimea, conçus pour répondre aux besoins des étudiant.e.s et du corps enseignant, sont équipés d'espaces optimisés pour la concentration et la créativité :

Salles de classe spacieuses et lumineuses avec mobilier ergonomique.

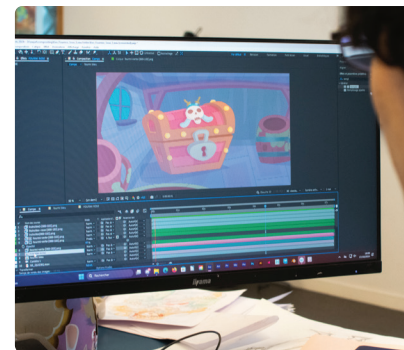
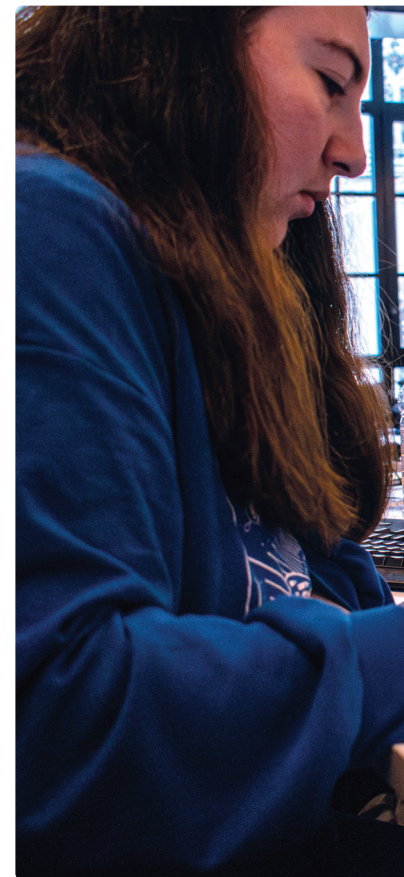
Espaces détente pour favoriser la convivialité et l'échange entre les apprenants, dans une atmosphère propice à la collaboration.

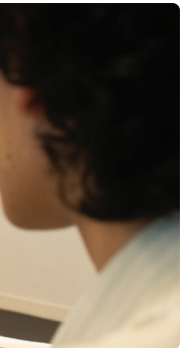
Zones de coworking pour travailler en groupe ou sur des projets collaboratifs.

Un accès illimité aux ressources numériques

L'ensemble de ces équipements et services est compris dans les frais d'inscription, sans coût additionnel pour les étudiant.e.s. Cela permet à chaque apprenant.e.s de bénéficier d'un environnement professionnel sans avoir à investir dans du matériel coûteux, assurant ainsi une égalité d'accès aux ressources pédagogiques. L'école met à disposition sur simple demande via un formulaire de prêt, le poste informatique de l'élève pour des périodes de vacances comme il a été le cas dans l'urgence du confinement.

Cet espace à la fois confortable et riche en technologies met tout en œuvre pour que les étudiant.e.s puissent évoluer dans les meilleures conditions, et se préparer à intégrer le monde professionnel avec une maîtrise complète des outils et techniques utilisés dans l'industrie de l'animation.





Chaque étudiant du Cours animation possède sa station de travail :

- PC 16G RAM
- Ecran
- Tablette graphique wacom 16'
- Tablette lumineuse A3 leds

Logiciels :

- Maya
- Blender/Grease pencil
- Creative Cloud Adobe
- Suite Office
- Toon Boom Harmony
- Storyboard pro
- Dragon Frame

Studio stop motion :

- 10 banc-titres modulables
- PC Tiny
- Dragon Frame

Cabine d'enregistrement

- Micros
- Poste de montage son
- PC
- Ecran professionnel
- Enceinte JBL
- Creative Cloud Adobe
- Clavier maître
- Carte son



Une école organisée et bienveillante

À Lanimea, l'accompagnement des étudiant.e.s est une priorité, avec une organisation structurée pour leur garantir un environnement à la fois cadrant et bienveillant.

Dès leur arrivée, les nouveaux et nouvelles étudiant.e.s sont chaleureusement accueillis par toutes les promotions et participent à une journée d'intégration. Au cours de cet événement, l'ensemble des informations essentielles concernant les plannings, les modalités d'évaluation, les règlements et la vie à l'école sont présentés de manière claire et détaillée. Le Smear, l'association des étudiant.e.s, y organise également des jeux de cohésion pour encourager l'esprit d'équipe et favoriser les échanges entre promotions.

Le planning de la formation est accessible à tout moment en ligne via un espace privé, permettant aux étudiant.e.s et aux enseignants.es de suivre en temps réel les mises à jour. Cette transparence aide chacun.e à s'organiser efficacement tout au long du cursus.

Pour renforcer la cohésion et le lien entre les apprenants.es, l'école utilise la plateforme Lanimea Discord, où des salons de discussion sont disponibles pour chaque discipline et groupe de travail. Cette plateforme offre également des espaces pour des recherches d'emploi, des sources d'inspiration et des défis créatifs, facilitant ainsi l'entraide et la collaboration entre étudiant.e.s.

L'accompagnement individualisé est un autre pilier de l'approche de Lanimea.

Des entretiens réguliers sont programmés pour chaque étudiant.e, offrant un espace de dialogue et de suivi personnalisé. Si des difficultés ponctuelles surviennent (maladie, absences...), des entretiens supplémentaires sont mis en place pour mieux comprendre la situation et ajuster l'accompagnement. Une fiche de détection du décrochage et une procédure dédiée permettent à l'équipe pédagogique d'identifier rapidement les besoins d'un.e étudiant.e en difficulté, afin d'intervenir de manière préventive.

Le suivi des absences et des retards est rigoureusement assuré grâce à la plateforme Popinz®, où chaque formateur.trice note la présence en début de cours. Une veille quotidienne est également effectuée par la responsable de la vie étudiante, garantissant un suivi constant. En cas d'absence ou de retard, l'étudiant.e est tenu.e de prévenir et de justifier sa situation. Si des absences non justifiées ou un décrochage sont constatés, une prise de contact rapide est effectuée par téléphone, suivie d'un courriel, pour s'assurer que l'étudiant.e soit soutenu.e et accompagné.e au mieux.

Accueil des personnes en situation de handicap

Lanimea s'engage à garantir un accueil adapté pour les personnes en situation de handicap, conformément à la loi du 11 février 2005, afin de favoriser l'égalité des chances et la réussite de tous. Notre école met en place des solutions pédagogiques, matérielles et organisationnelles personnalisées pour répondre aux besoins spécifiques des apprenants.

Dès le recrutement, un entretien est proposé pour évaluer les besoins liés au handicap et anticiper les adaptations nécessaires, qu'il s'agisse d'aides techniques, d'aménagements d'horaires ou de soutien pédagogique. Lanimea mobilise également un référent Handicap, responsable de l'accompagnement tout au long du parcours, pour assurer le bon déroulement de la formation et des phases d'immersion en entreprise. Ce suivi permet d'identifier et d'apporter des solutions en cas de difficultés, tout en facilitant l'insertion professionnelle à la fin du cursus.

Nous travaillons en lien avec des prestataires spécialisés pour garantir une prise en charge complète des besoins de compensation liés au handicap, notamment par des dispositifs tels que les Prestations Ponctuelles Spécifiques de l'Agefiph.

Notre objectif est de créer un environnement bienveillant et inclusif, où chaque apprenant peut progresser et s'épanouir pleinement, soutenu par une équipe formée et dédiée à la réussite de tous.

Point Écoute psychologique

Suite au confinement sanitaire de 2020 et aux difficultés rencontrées par certains élèves pour mener leurs études sereinement, Lanimea a fait appel aux services d'une psychologue. Celle-ci est présente deux fois par mois à Lanimea pour recevoir, sur rendez-vous, les étudiant.e.s qui en ressentent le besoin. Ces consultations, entièrement prises en charge par Lanimea, sont gratuites pour les jeunes et se déroulent dans le respect total du secret médical.







Ressources pédagogiques un accompagnement sur mesure

Chez Lanimea, nous nous engageons à offrir aux étudiant.e.s un accès à des ressources pédagogiques complètes et adaptées, afin de faciliter leur apprentissage et de maximiser leur compréhension des différentes disciplines de l'animation.

Supports pédagogiques actualisés

À chaque début de module, le formateur ou la formatrice fournit un support pédagogique soigneusement élaboré et régulièrement mis à jour. Ce document, essentiel à la compréhension des cours, est accessible et téléchargeable à tout moment sur le réseau interne serveur NAS Synology®.

Les étudiant.e.s peuvent ainsi consulter les fichiers PDF qui enrichissent leur expérience d'apprentissage.

En fonction des besoins spécifiques des apprenants, ces supports peuvent également être imprimés sur le copieur connecté disponible pour l'ensemble des intervenants et des étudiant.e.s, remis en main propre, ils garantissent ainsi une accessibilité optimale à toutes les ressources nécessaires.

Tutoriels vidéo et accès en ligne

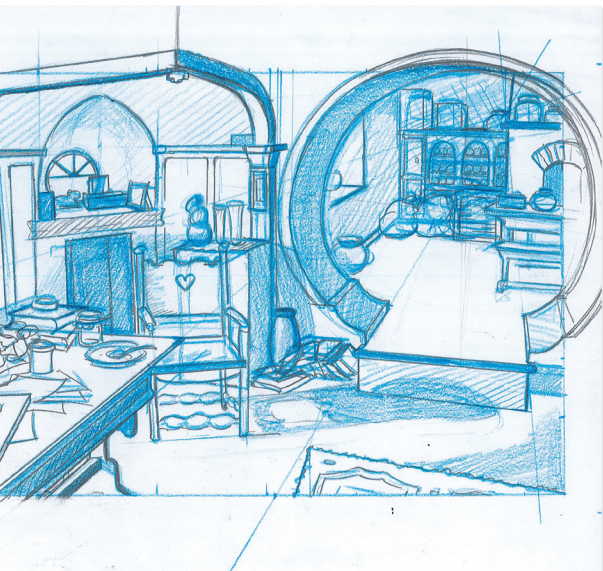
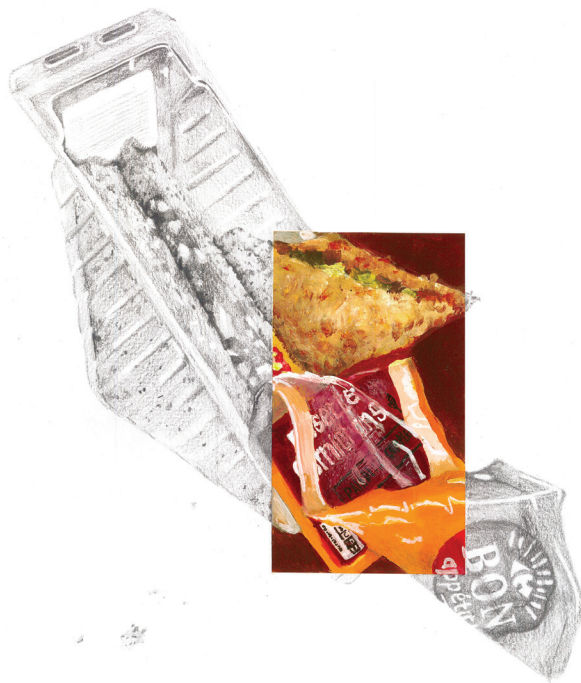
Pour compléter les supports écrits, le formateur ou la formatrice peut également proposer des tutoriels vidéo disponibles sur la chaîne YouTube® de Lanimea. Ces vidéos, conçues pour renforcer la compréhension des concepts abordés en classe, sont mises en ligne en mode privé. Les étudiant.e.s reçoivent

un lien direct vers ces ressources, soit inclus dans le support de cours, soit partagé sur la plateforme Discord dans le salon dédié au module.

Ces tutoriels restent accessibles tout au long de la formation, permettant aux étudiant.e.s de réviser et de consolider leurs connaissances à leur propre rythme.

Un écosystème d'apprentissage collaboratif

En complément des supports écrits et vidéos, Lanimea met à disposition une plateforme Discord® où les étudiant.e.s peuvent interagir, poser des questions et partager des idées. Chaque cours dispose d'un salon spécifique pour favoriser les échanges et le soutien entre pairs, rendant l'apprentissage encore plus collaboratif.



Admission \ hors Parcours sup sur dossier

Programme pédagogique \ 936 heures

Attestation \ attestation de fin de formation

Taux de réussite \ 84% des étudiant.e.s en classe préparatoire Art accèdent à la 1^{ère} année du Bachelor Animation de Lanimea. Les autres sont accompagné.e.s dans leur orientation dans d'autres écoles et formations de secteurs voisins.

Enseignements

Histoire de l'Art

Modelage

Couleur

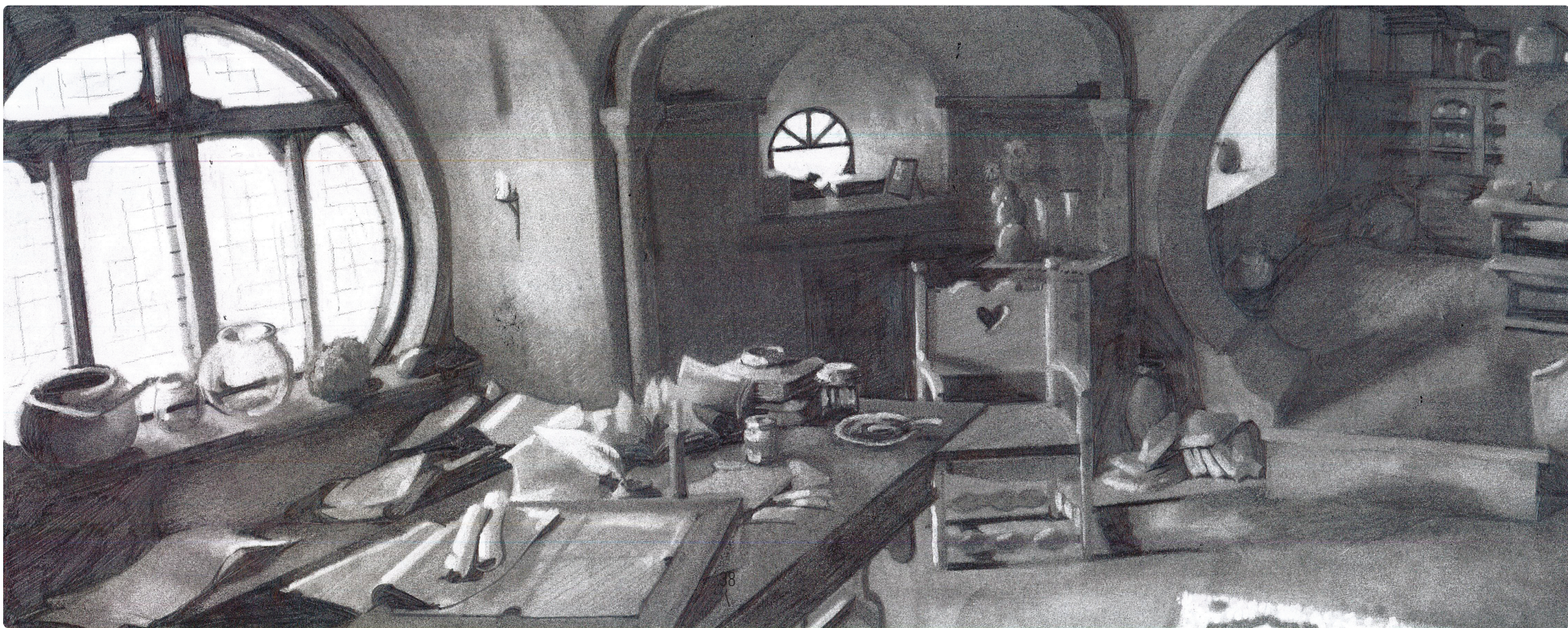
Expression plastique

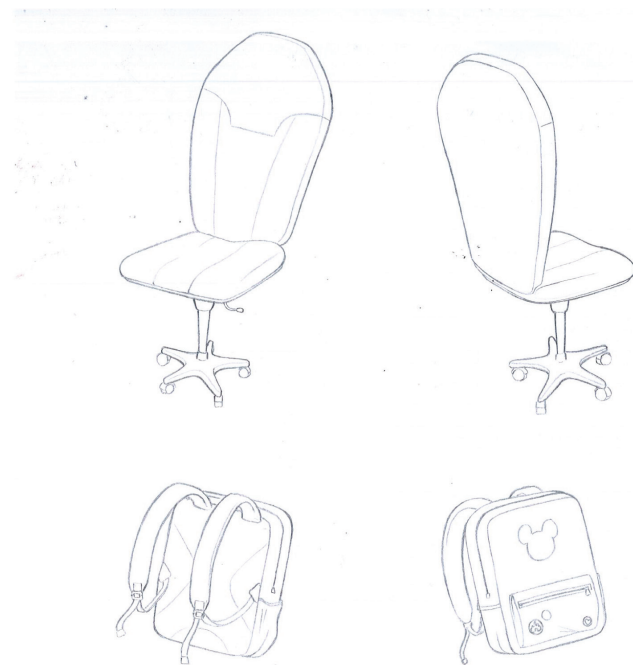
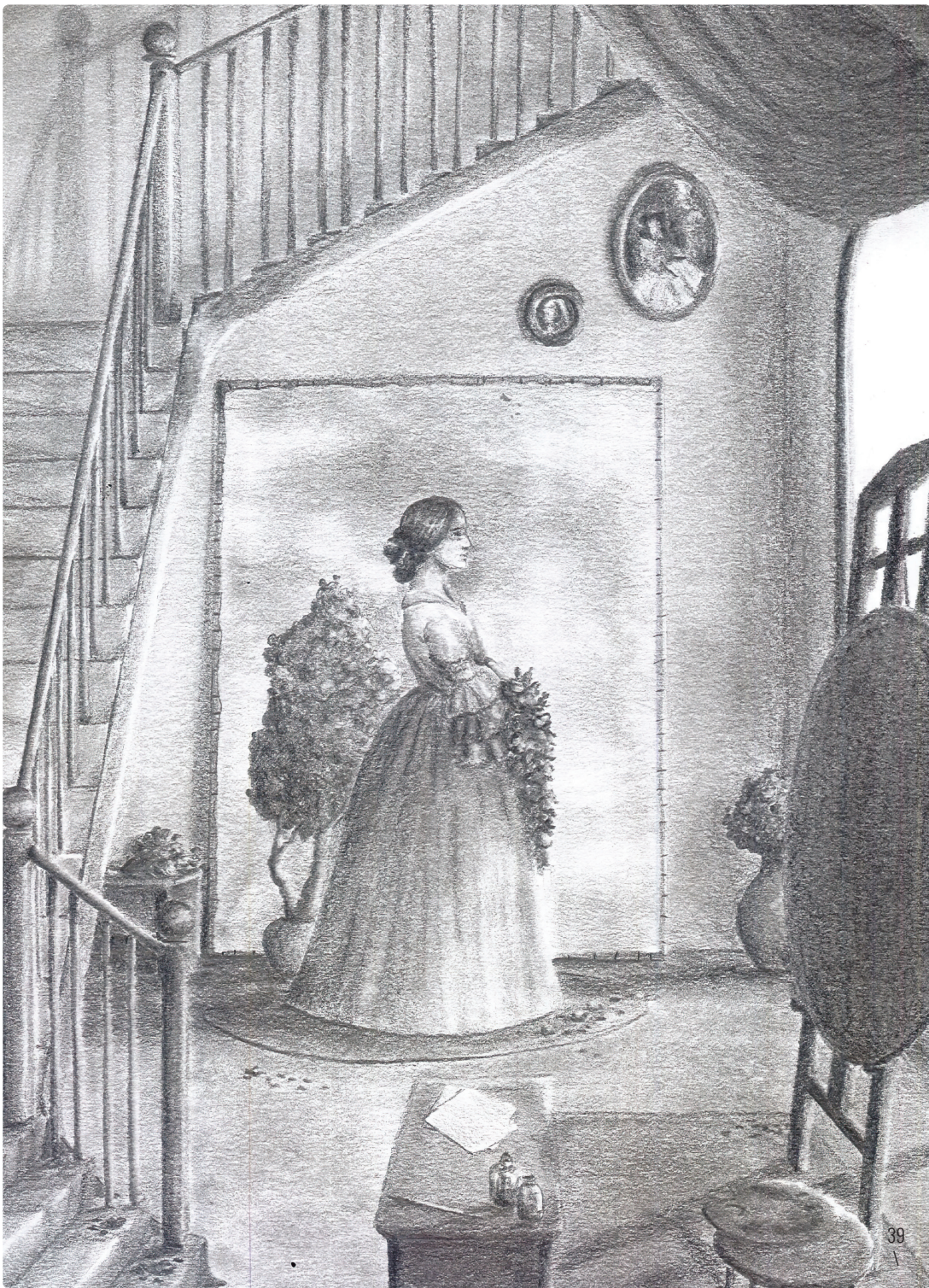
Dessin d'environnement/objet

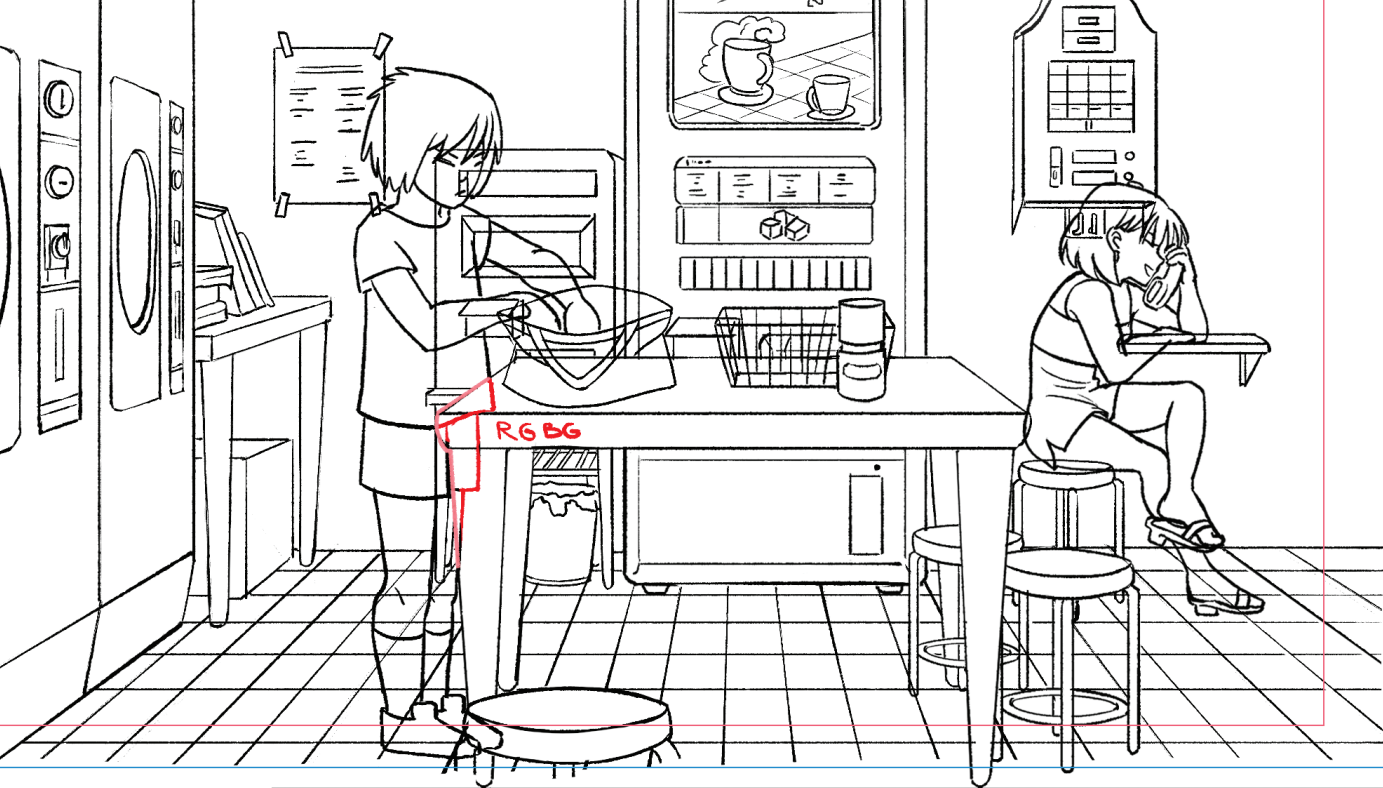
Dessin d'anatomie/personnage

Animation stop motion

Animation direct sur pellicule



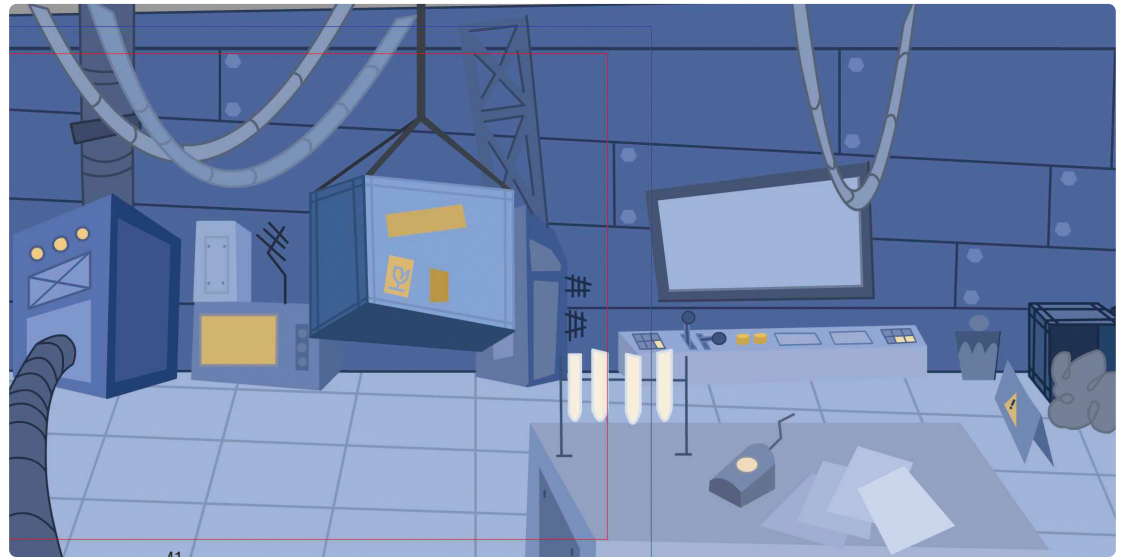




Plan:

Layout:

INT - Lavomatic





Les catalogues des études comprenant les programmes, cours, nombre d'heures et objectifs de chaque discipline sont accessibles sur le site de l'école www.lanimea.com et mis à jour chaque année.

Admission : hors Parcours sup sur dossier

Programme pédagogique : 1085 heures

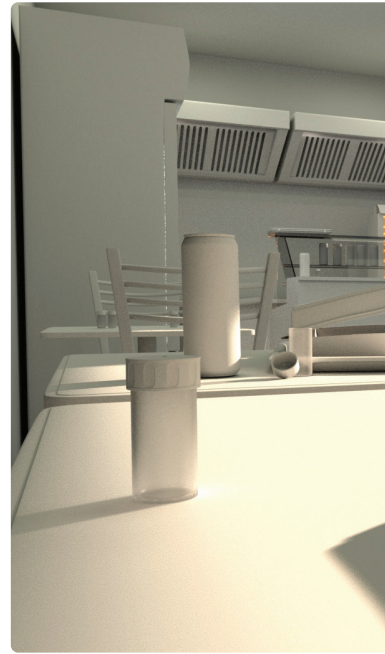
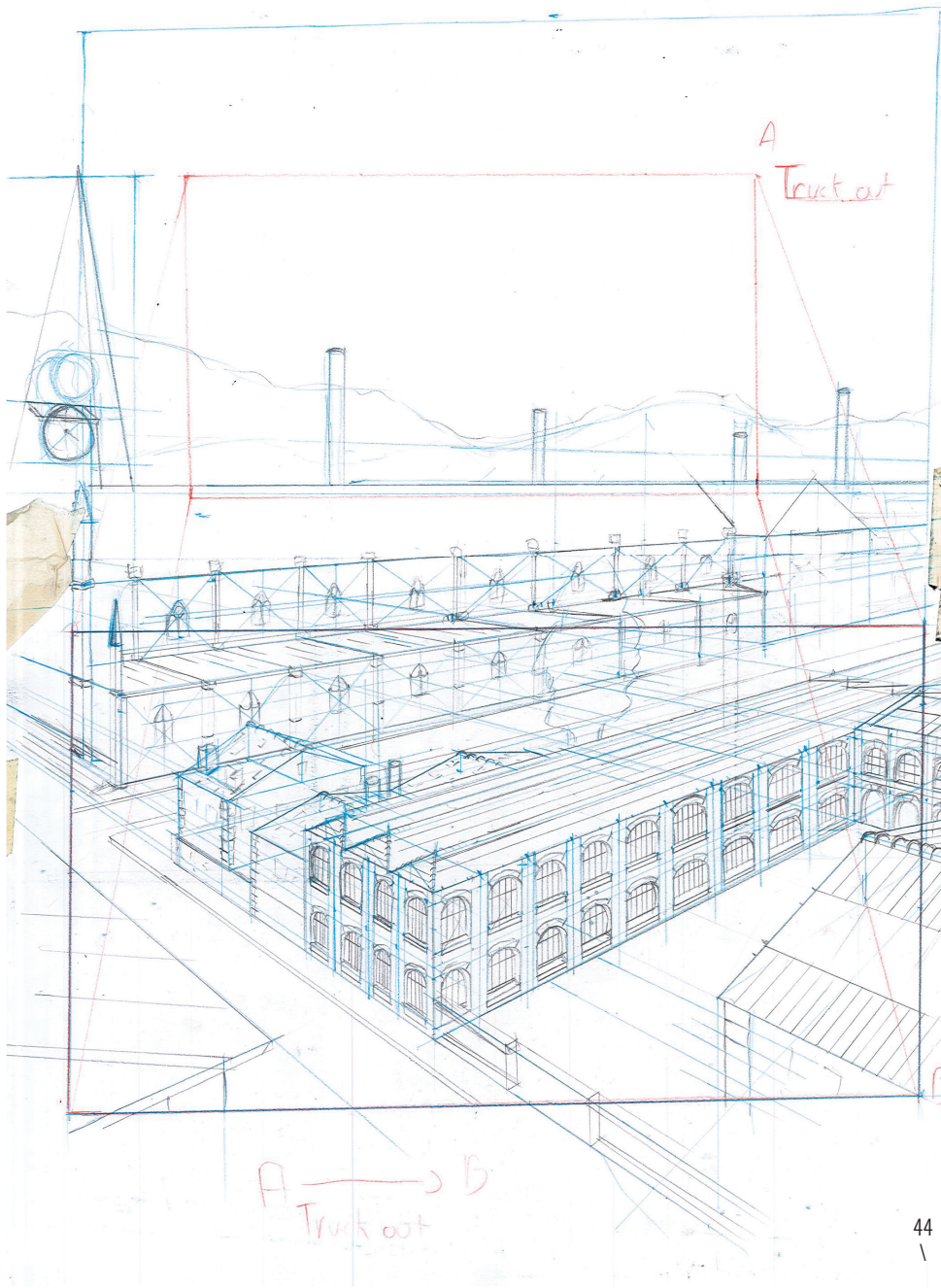
Attestation : attestation de fin de formation

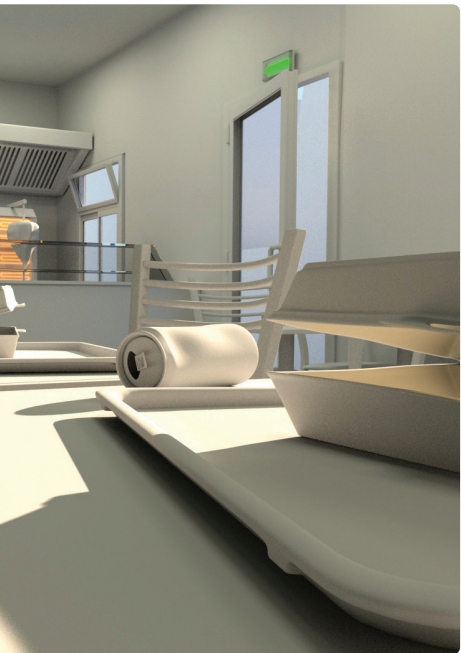
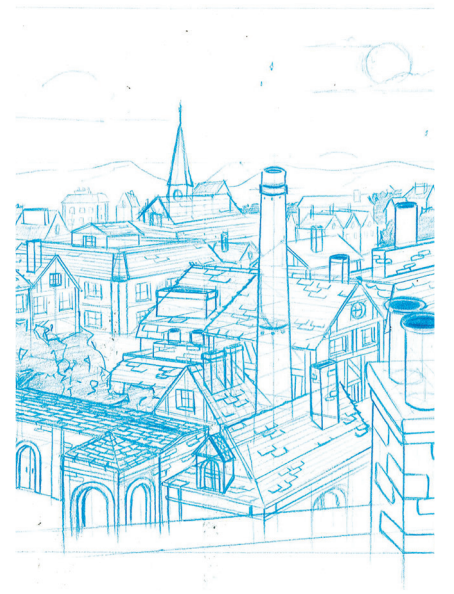
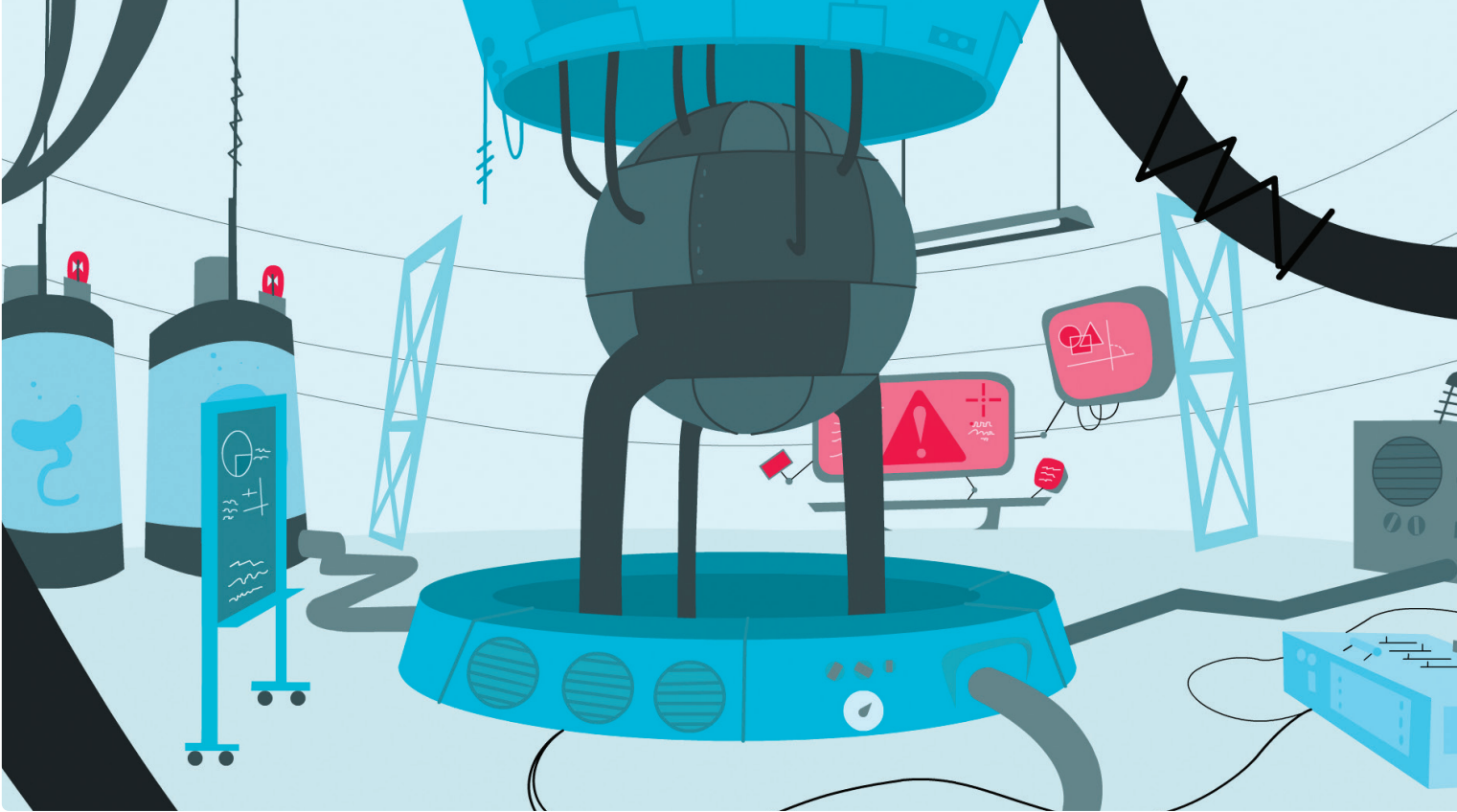
Taux de réussite : 89% obtiennent leur diplôme. À 6 mois, après la phase de stage en entreprise, 82% d'entre eux sont dans l'emploi (64% salariés ou auteurs.trices de l'industrie de l'audiovisuel, 18% du secteur du divertissement) et 18% sont en poursuite d'étude en Master.

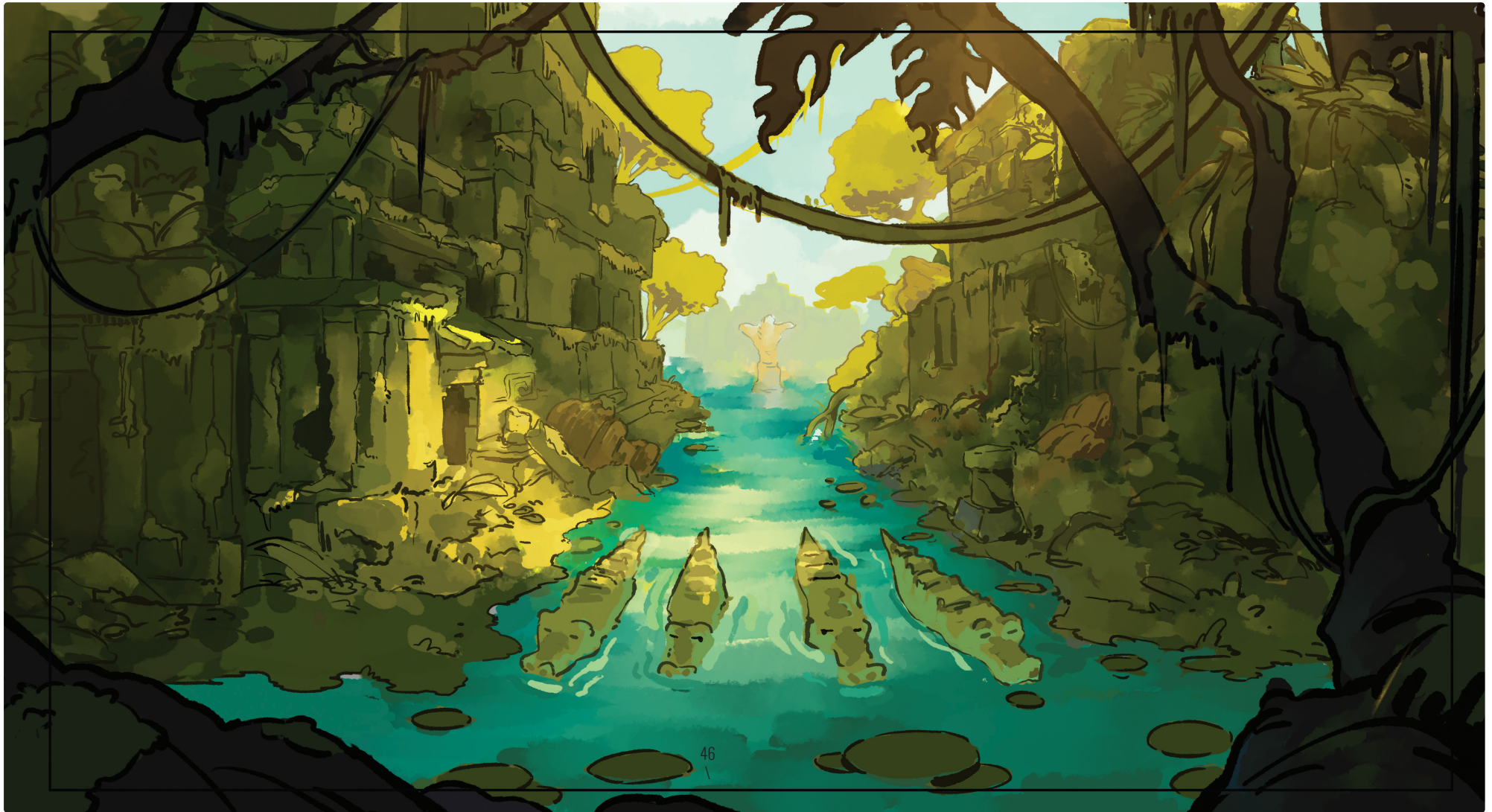
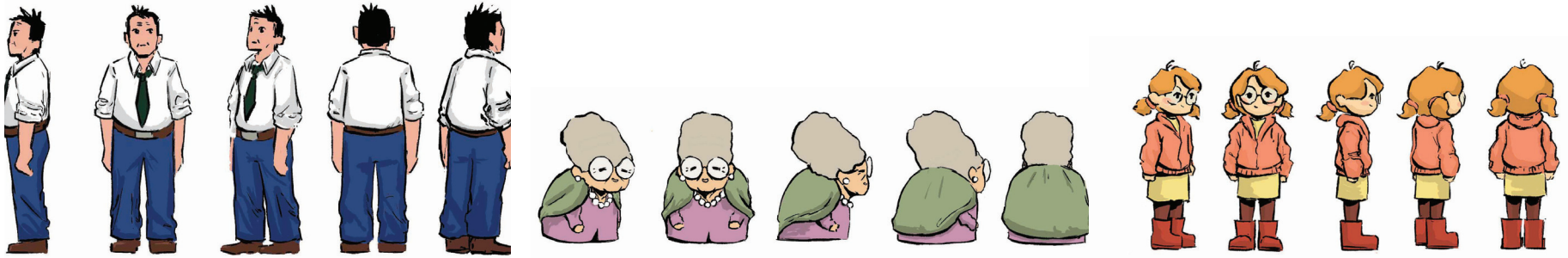
Enseignements

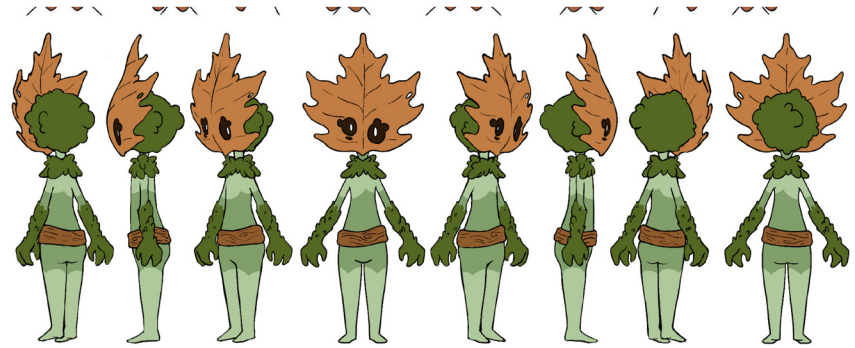
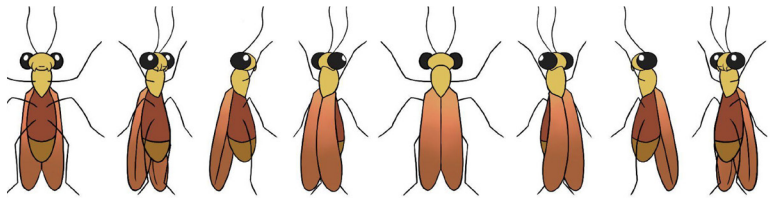
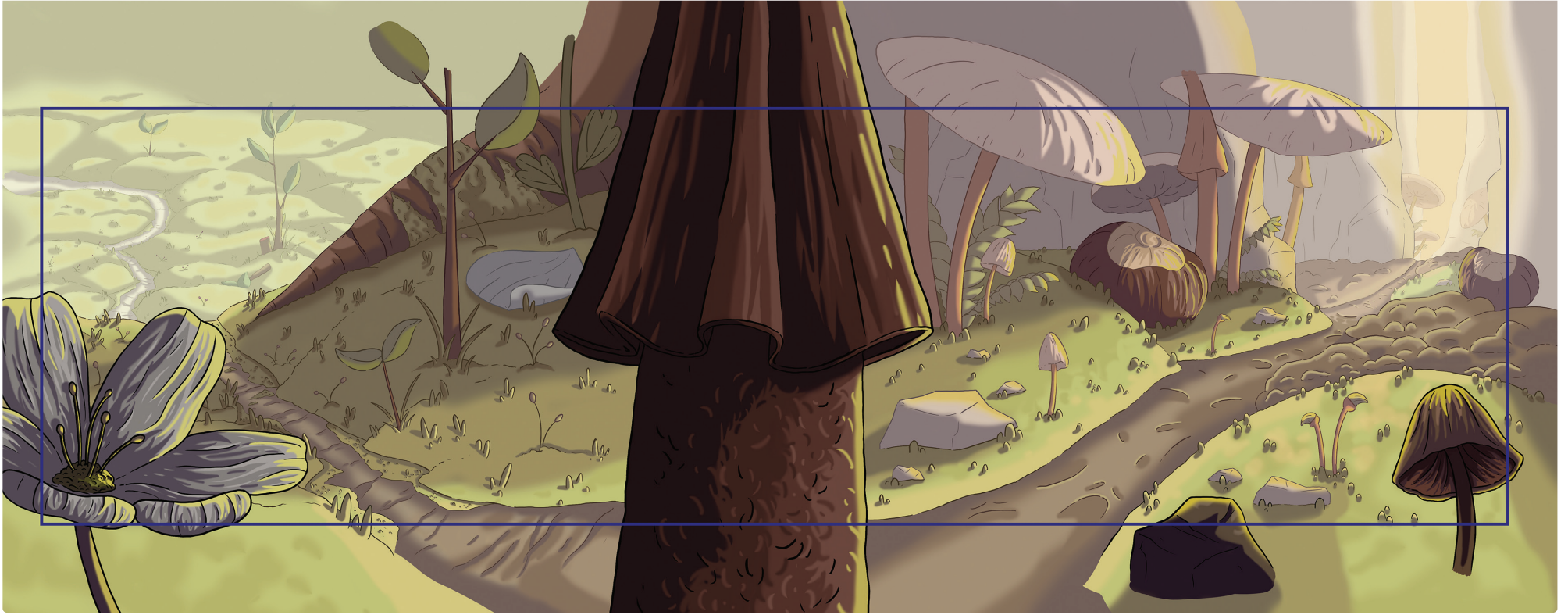
Histoire de l'Art
 Histoire du cinéma
 Scénario
 Modelage
 Dessin d'anatomie/personnage
 Développement visuel
 Character design
 Layout BG
 Storyboard

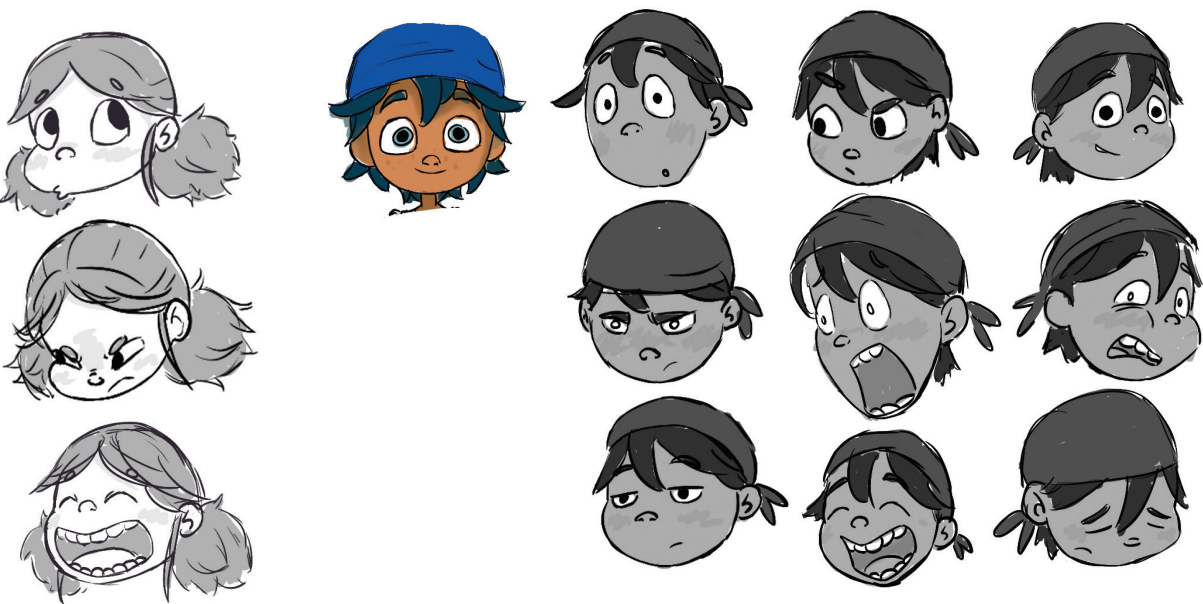
Design graphique
 Motion design
 Digital painting
 Animation 2D
 Animation 3D
 Animation stop motion
 Compositing/Outil technique Montage











ROUGH

3,8 x 20,7



Inscription : en ligne sur le site www.lanimea.com

Public : tout dessinateur passionné adulte ou enfant à partir de 10 ans

Programme pédagogique : 2 heures par semaine

Enseignements

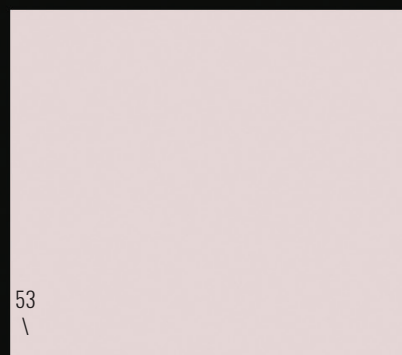
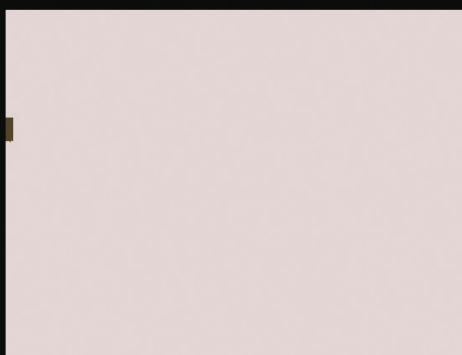
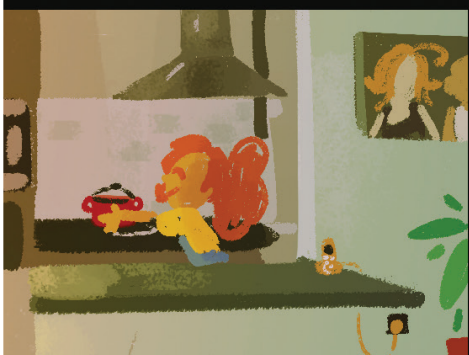
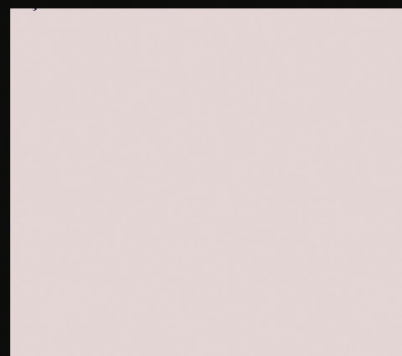
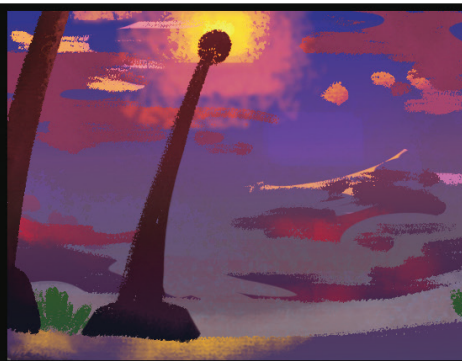
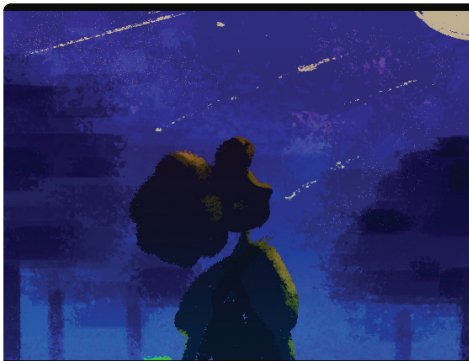
Dessin d'anatomie/personnage

Dessin d'observation objet/architecture

Couleurs

Ateliers de découverte de l'animation





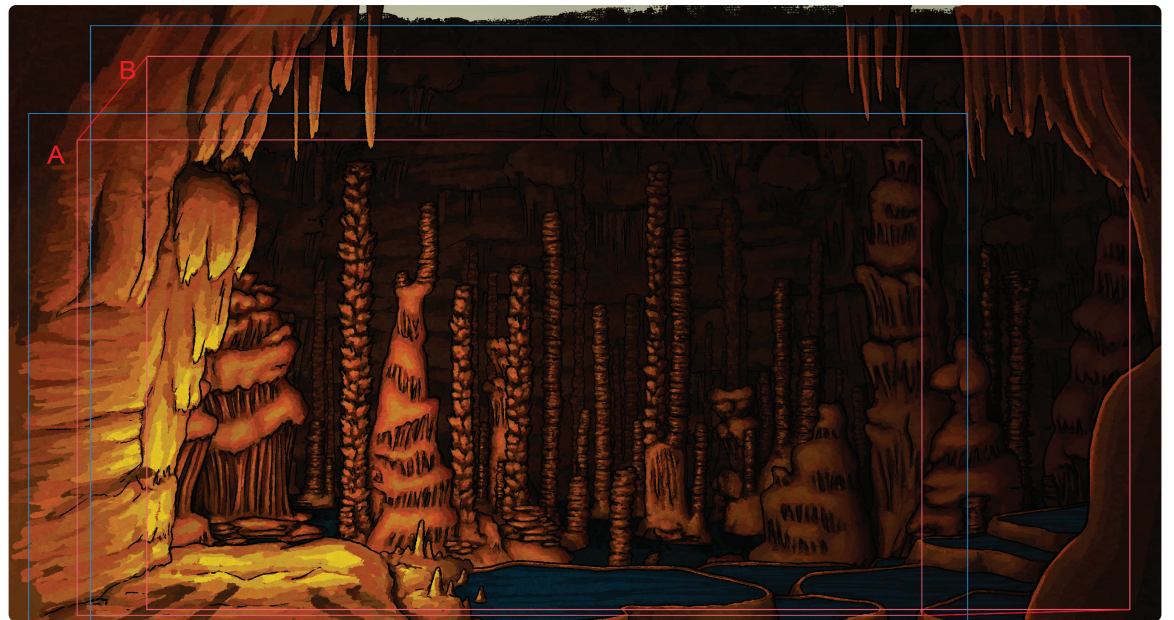
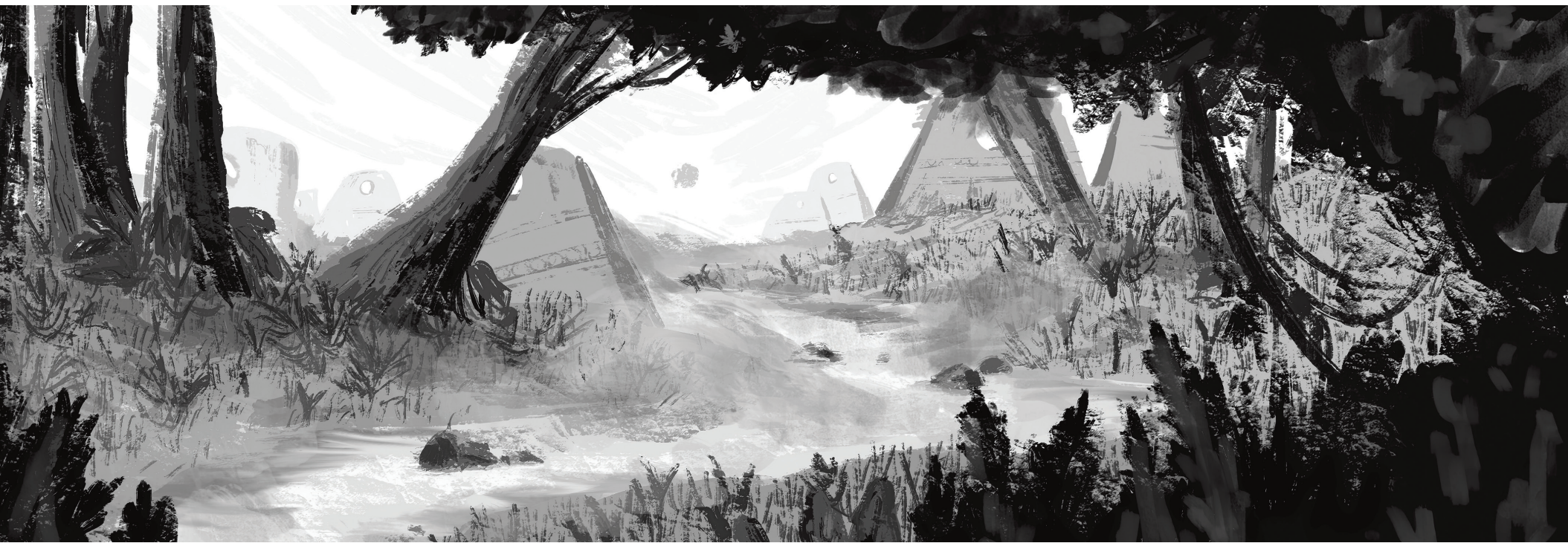
Les workshops, sessions courtes organisées sur quelques jours, sont axés sur l'expérimentation et l'acquisition de nouveaux savoir-faire techniques et artistiques. Ces ateliers sont animés par des experts du secteur, invités à partager leurs connaissances dans des domaines spécialisés. À travers une approche pratique, les participants peuvent s'initier à des techniques spécifiques ou explorer des outils créatifs dans des conditions proches de celles d'un studio.

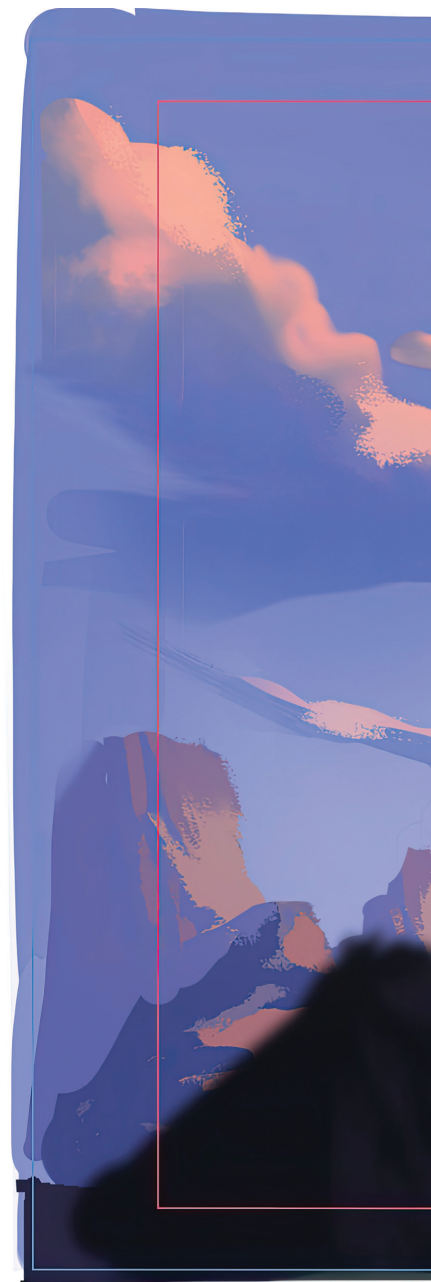
Les thématiques de workshop incluent notamment :

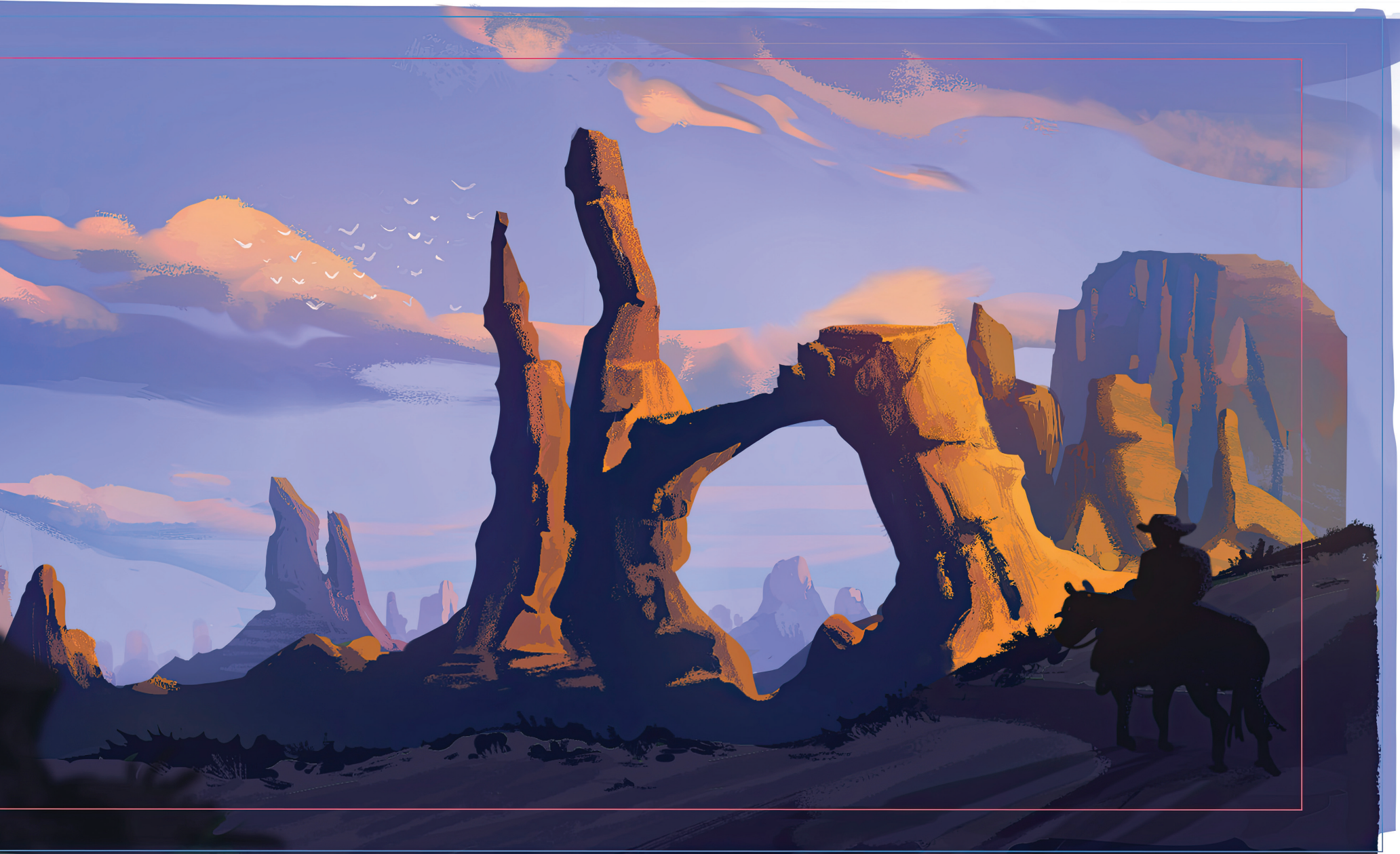
Animation 2D et 3D : approfondissement des techniques traditionnelles ou numériques, exploration de l'animation de personnages et effets spéciaux.

Stop-motion : travail des marionnettes et décors, animation en volume, et prise de vue spécifique.

Conception graphique : exploration des styles visuels, storyboarding et layout, techniques de colorisation, etc.







Plan:

Layout:

WESTERN_DIGIT7



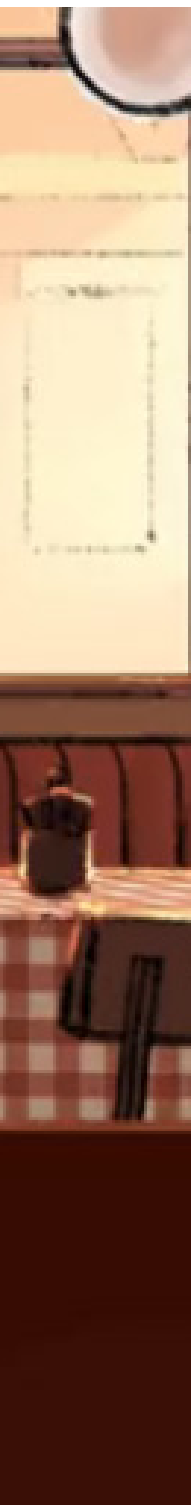


ILLUSTRATION DE COUVERTURE : AMANDINE ROLLAIN / DESIGN GRAPHIC : GRIBOUILLENET.FR / PHOTOS ET ILLUSTRATIONS : LANIMEA®.
MERCİ À TOUS LES ÉTUDIANTS POUR L'ENSEMBLE DES ILLUSTRATIONS, DÉSOLÉ POUR CEUX QUE NOUS N'AVONS PAS CITÉ.

ACHEVÉ D'IMPRIMÉ EN OCTOBRE 2025, LANIMEA® TOUS DROITS RÉSERVÉS.

